

BASF

We create chemistry

Informační časopis BASF
pro české zemědělce
Duben | 2026

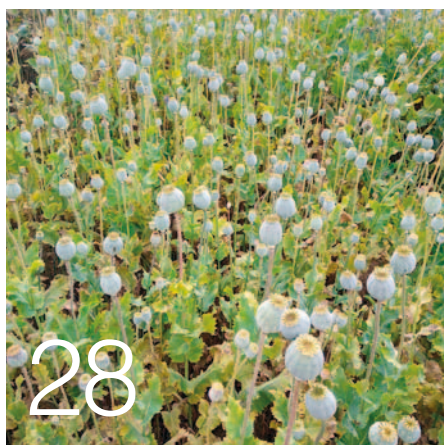
agrotip

Fungicidní ošetření obilnin
pro rok 2026

Efektivní ochrana kukuřice
proti plevelům

Průlomový rok ve speciálních
plodinách

Herbicidní řešení ve slunečnici



Obilniny a řepka

Výsledky ze sklizně stacionáru v Želatovicích v roce 2025 04

Obilniny

Fungicidní ošetření obilnin pro rok 2026 10

Výsledky společných pokusů BASF a Limagrain
v ozimé pšenici 2025 12

Biathlon® Complete - moderní řešení jarní
herbicidní ochrany obilnin 14

Osiris® Revy - spojení špičkové technologie a nejvýkonnějších
účinných látek přináší nejvyšší stupeň ochrany obilnin 15

Řepka ozimá a slunečnice

„Revylyce“ v ochraně řepky a slunečnice 18

Řepka ozimá

InVigor® - jistota, stabilita a vysoký výnos
pro každého pěstitele řepky 23

Kukuřice

Efektivní ochrana kukuřice proti plevelům 24

Speciálky

Průlomový rok ve speciálních plodinách 26

Slunečnice

Herbicidní řešení ve slunečnici 27

Slunečnice a mák

Architect® - prověřená regulace a ochrana máku 28

Luskoviny a sója

Corum® se vrací 30

Hnojiva

Praktické zkušenosti s inhibitorem nitrifikace Vizura® 32

Info

Systém uzavřeného plnění postřikovačů Easyconnect 34

Informační měsíčník BASF
pro české zemědělce

agrotip

Vydavatel: BASF spol. s r. o.
Radlická 354/107b, 158 00 Praha 5
IČO: 41195469
Místo vydání: Praha
Číslo 4/2026, den vydání: 10. 4. 2026
MK ČR E 16516
ISSN 2464-5427
Vychází 7x ročně

BASF spol. s r. o.
Radlická 354/107b, 158 00 Praha 5
Česká republika

Používejte přípravky na ochranu rostlin
bezpečně. Před použitím si vždy přečtěte
označení a informace o přípravku. Tento
materiál má pouze informativní charakter.

Vážení zákazníci,
pokud si nadále nepřejete zasílat
Agrotip, prosíme kontaktujte nás mailem
na infoagroc@basf.com nebo telefonicky:
+420 235 000 111

Foto na titulní straně: archiv BASF



Facebook



Instagram



YouTube



LinkedIn

Výsledky ze sklizně stacionáru v Želatovicích v roce 2025



V tomto příspěvku bych vás chtěl seznámit se sklizňovými výsledky z minulého roku. Mnozí čtenáři našeho Agrotipu mají v živé paměti tento zcela „zvláštní“ rok. Pro mnohé ročník mimořádných sklizní u obilnin a naopak poměrně velké zklamání u řepky. Samozřejmě se jedná o samotné výnosy těchto plodin, horší už to potom ale bylo a je se samotným odbytem zboží a jeho realizační cenou.

Ing. Antonín Dostál, BASF, foto autor

Nechci se zaměřovat na aspekty, které se mohly na celkovém výsledku podílet. Mou snahou je **seznámit čtenáře s výsledky ze stacionáru v Želatovicích** (střední Morava, nedaleko Přerova) z loňského roku. Každopádně zaměřit se jen na tento ročník by bylo asi neobjektivní, proto bych vás chtěl seznámit s výsledky z více let. V roce 2020 se pokusy z Rokytnice u Přerova přemístily do Želatovic, kde se o ně starám právě já. Víím, kolik času to stojí a kolik práce to obnáší, ale dosažené výsledky jsou pro mě tou nejlepší odměnou. Vidím jak a co funguje, musím navrhnout nejlepší řešení a v kombinaci se širokým sortimentem odrůd obilnin, ale i řepky či sóji si mohu na vlastní oči vyzkoušet naše doporučení pro praxi.

Výsledky z Želatovic u řepky ozimé

V přiložené tabulce vám **předkládám výsledky za poslední 4 roky**. Výnosy ošetřených variant vůči kontrole neošetřené fungicidy jsou výrazné a v průměru činí **0,79 t/ha**. Každý si jistě dokáže spočítat, jaká ekonomika je při tomto rozdílu. Děláme nějaká zvláštní opatření k dosažení takových výnosů? Velice jednoduchá odpověď, nikoliv. Je pravdou, že **na pokusech se jeme pouze odrůdy z nabídky BASF (6) a používáme většinou přípravky a doporučení naší firmy**. Přesto máme stejné problémy jako praxe. Správné načasování jednotlivých aplikací, provést adekvátní výživářská opatření a ve správný čas vše stíhat. Sklizeň se provádí velkým kombajnem (celé parcely) a jinak žádná kouzla.

Řepka ozimá, 6 odrůd, Želatovice 2022–2025

Ročník	Průměr	% na K	Přírůstek na kontrolu	Kontrola
2022	6,47	119,8	1,07	5,40
2023 kroupy	4,43	120,0	0,74	3,69
2023 přepočít	5,55	120,1	0,93	4,62
2024	4,77	116,6	0,68	4,09
průměr 2022–2024	5,22	116,1	0,83	4,39
2025	4,85	112,6	0,54	4,31

Abych to podložil konkrétními informacemi, přikládám k tomuto příspěvku **metodikou vstupů z loňského roku**.

Metodika vstupů 2025

digestát	10. 8. 2024	digestát 15 t/ha
dřepčiči	6. 9. 2024	insekticid 0,3 l /200
herbicid	29. 9. 2024	Butisan® Duo 2,1 + Optivor 0,23 / 200
graminid	29. 9. 2024	Stratos® Ultra 1,3 + Dash® HC 1,3
škůdci	17. 10. 2024	Voodoo® 0,2 + Kachikoma® SL 0,3 l/200 + NPZn 2,5 + Huminebor 2,5
výživa	24. 2. 2025	LADSA 2,1q - 50 N
škůdci	8. 3. 2025	Voodoo® 0,15/200
výživa	26. 3. 2025	Lovosurbor 2 + Lovohumine K 2
výživa	12. 3. 2025	DAM 150 + SAM 50 + Limus® Perform 0,2/ 200 - 75 N
výživa	3. 4. 2025	DAM 100 + Limus® Perform 0,1 - 40 N
škůdci	3. 4. 2025	Voodoo® 0,15 + Kachikoma® SI 0,2 + Limus® Perform + hořká sůl - 5 N
škůdci	2. 5. 2025	Kachikoma® SL 0,3 /200



A protože informace mají být kompletní, přikládám i dosažené **výsledky s modely ošetření**:

Řepka ozimá, Želatovice 2024 (n=36)

Var.	Typ	Přípravek a dávka v l/ha	Fáze aplikace BBCH	Datum aplikace	t/ha	%
6	F	Pictor® Revy 0,8 - K	65 45 cm 14–16	2. 5. 2025	4,88	113,2
	R+F	Caryx® 0,5 + Belanty® 1 - P		11. 4. 2025		
	R+F	Caryx® 1,0		1. 10. 2024		
5	F	Pictor® Revy 1,0 - K	65 45 cm 15 cm 14–16	2. 5. 2025	4,86	112,8
	R+F	Caryx® 0,9 - J		11. 4. 2025		
	F	Belanty® 1 ,0		26. 3. 2025		
	R+F	nic - P		0		
4	F	Pictor® Revy 0,8 - K	65 45 cm 14–16	2. 5. 2025	4,88	113,2
	F	Belanty® 1,5 - J		11. 4. 2025		
	R+F	Caryx® 0,5 + Efilor® 0,4 - P		1. 10. 2024		
3	-	kontrola (bez regulace a fungicidů)		0	4,31	100%
2	F	Pictor® Revy 0,6 - K	65 45 cm 15 cm 14–16	2. 5. 2025	4,83	112,0
	R+F	Efilor® 0,6 - J		11. 4. 2025		
	F	Belanty® 1,0 - J		26. 3. 2025		
	R+F	Caryx® 0,8 - P		1. 10. 2024		
1	F	Pictor® Revy 0,8 - K	65 45 cm 14–16	2. 5. 2025	4,80	111,3
	R	Caryx® 0,4 + Efilor® 0,4		11. 4. 2025		
	R+F	Caryx® 0,5 + Belanty® 1 - P		1. 10. 2024		
				průměr vše	4,76	
				průměr fungi	4,85	
				kontrola	4,31	

Z metodiky pokusu je patrné, že hlavní rozdíly v jednotlivých modelech ošetření jsou v použitém morforegulatoru a fungicidu na podzim a jaře. Ošetření na hlízenku je potom směřováno dle intenzity ošetření. Vždy jsou použity registrované přípravky v odpovídajících dávkách dle situace.

V loňském roce se potvrdilo, že některé nedostatky v ošetřeních lze během roku adekvátně nahradit jinými přípravky, které našťastí BASF ve svém portfoliu má. Jistě si povšimnete skutečnosti, že se hodně pracuje i s novinkou **Belanty®**, což má souvislost s tím, že v posledních letech je větším problémem verticiliové vadnutí než jiné choroby.

Závěr vegetace vždy patří řadě přípravků Pictor®, které sem zcela určitě patří. Mé doporučení je velice jednoduché, vyzkoušejte si náš systém ošetření včetně odrůd na svých pozemcích. Věřím, že budete příjemně překvapeni, a hlavně spokojeni s účinností a dosaženými výsledky.

Výsledky pšenice ozimá

Předložené výsledky reprezentují data ze sklizně 43–46 odrůd od mnoha osivářských firem. V pokuse se zaměřujeme především na vyhodnocení vlivu na fungicidní ošetření při průměrné intenzitě pěstování. Sklizňová data představují průměry z 552 parcel, což je už poměrně velký a ucelený soubor. Každá odrůda je sklizena celkem 12x, 2 kontroly, 5 modelů jednoho ošetření a 5 modelů 2 fungicidních zásahů. Přesto pracujeme jen s celkovými výsledky za všechny odrůdy z toho důvodu, že žádná varianta nemá opakování a jen celkový průměr je podstatně objektivnější. V dalších pokusech v nejbližším okolí jsou další pokusy s pšenící ozimou, především výsevky a termíny setí.

Samotný pokus je v posledních letech set dle ranosti, tak aby byla sklizeň co nejobektivnější. Pšenice se sklízí v rozmezí 10–14 dní dle skutečné zralosti. Jak se nám daří či nikoliv, ukazují dosažené výsledky z posledních let. Sortiment odrůd je cca z 50 % stabilní, zbytek se mění dle požadavků osivářských firem - především aktuální novinky v daném roce.

Z předložených dat je patrné, že sklizňové výsledky jsou na vcelku solidní úrovni, **více jak 11 t/ha za poslední 4 roky**. Také efektivita ošetření fungicidů, které jsme

Pšenice ozimá, 43–46 odrůd, Želatovice 2022–2025

Ročník	Kontrola	Průměr 1x fungi ošetření	Průměr 2x fungi ošetření	Rozdíl 2x a 1x
2022	10,23	10,85	11,13	0,28
2023 kroupy	8,06	9,66	10,05	0,38
2024	7,76	10,37	11,17	0,80
průměr 2022–2024	8,68	10,40	10,78	0,49
přírůstek na kontrolu v t/ha		1,81	2,10	
2025 vr + r	12,07	12,50	12,88	0,38
2025 pp + p	12,18	12,82	13,41	0,61

Metodika vstupů 2025

digestát	10. 8. 2024	digestát 15 t/ha
herbicide	15. 11. 2024	Pontos® 0,5
výživa	24. 2. 2025	LADSA 2 - 48 N
setí	13. 2. 2025	maloparcely 3,5 x 4,5 MKS - Kinto® Plus
	4. 3. 2025	pozdní setí 4,5 MKS - Kinto® Plus
výživa	12. 3. 2025	DAM 150 + SAM 50 + Limus® Perform 0,2/ 200 - 55 N
výživa	3. 4. 2025	DAM 100 + Mikrokomplex CuMnZn 2 + Limus® Perf. - 40 N
výživa	12. 4. 2025	LovoNPK 1 + NPZn 1,5 + Lovocan 4,5+ CCC 0,5/200
regulace	22. 4. 2025	Medax® Max 0,4 + CCC 0,25 + hořká sůl 2 + močovina 3
regulace	10. 5. 2025	Medax® Max 0,3 + Lovohumine K 2 + hořká sůl 2,5
kohoutek	3. 6. 2025	Voodoo® 0,1 / 200

Pšenice ozimá - pšenice velmi raná až raná, Želatovice 2025

Var.	Typ	Přípravek a dávka v l/ha	Osiris® Revy 1,25	BBCH	Datum aplikace	t/ha	% na K	Triticum durum	
								t/ha	% na K
6	KI	Revcare® 1,2	Osiris® Revy 1,25	61–69	4. 6. 2025	12,74	105,4	12,70	107,4
	F	Revcare® 1,2	0	37–49	12. 5. 2025	12,38	102,4	12,20	103,1
5	KI	Daxur® 1,0	Osiris® Revy 1,25	61–69	4. 6. 2025	12,61	104,3	12,57	106,3
	F	Daxur® 1,0	0	37–49	12. 5. 2025	12,59	104,1	12,25	103,5
4	KI	Priaxor® 1,0	Osiris® Revy 1,25	61–69	4. 6. 2025	13,13	108,6	12,35	104,4
	F	Priaxor® 1,0	0	37–49	12. 5. 2025	12,57	104,0	12,04	101,8
3		fungicidní kontrola s morforegulací	0			12,09	100	11,83	100
	-	fungicidní kontrola bez morforegulace	0			12,07	99,8	10,98	92,8
2	F	Daxur® 0,75 + Flexity® 0,25	Osiris® Revy 1,25	61–69	4. 6. 2025	13,13	108,6	12,88	108,9
	F	Daxur® 0,75 + Flexity® 0,25	0	37–49	12. 5. 2025	12,57	104,0	12,76	107,9
1	KI	Priaxor® 0,75 + Flexity® 0,25	Osiris® Revy 1,25	61–69	4. 6. 2025	12,81	105,9	12,69	107,2
	F	Priaxor® 0,75 + Flexity® 0,25	0	37–49	12. 5. 2025	12,38	102,4	12,30	104,0
						průměr	12,59	12,30	



použily je vysoká, **přírůstek výnosu téměř 2 tuny z hektaru**, což je ekonomicky velice efektivní opatření. Každý rok nás “překvapí” nějaká choroba - nejčastěji braničnatky, rez pšeničná či rez plevová. Rozdíly mezi jednotlivými odrůdami jsou až výrazné, ale i předložené průměrné srovnání za celý sortiment odrůd je velice zajímavé.

Některé čtenáře bude zajímat metodika pokusu, jaké přípravky či hnojiva jsme použili, kdy se co provádělo, ... Celou metodiku pokusu z loňského roku vám tímto předkládám. Zda je to málo či hodně, to nechám již na vašem posouzení.

Metodiku jste si mohli prostudovat, takže už zbývá jen předložit loňské sklizňové výnosy.

Loňské sklizňové výsledky byly velmi uspokojivé. Tlak chorob nebyl tak silný a infekce rzí přišla až v závěru vegetace, což se negativně neprojevovalo na výnose. Navíc srážky v době dozrávání způsobily to, že se v klasech nevyskytovalo téměř žádné zadinové zrno (nebyly plevy i po čištění), což se samozřejmě pozitivně projevilo na výnose. **Rané odrůdy dávaly o malou trošku méně než pozdní**, to ale souvisí především s množstvím srážek v době dozrávání těchto odrůd. Také si můžete povšimnout, že

systém dvojího ošetření fungicidy je efektivnější u pozdnějších odrůd, což má logiku a potvrzují to i víceleté zkušenosti z praxe. Přínos jednotlivých modelů ošetření se může jevit jako nízký, ale je třeba si uvědomit, že při neošetřené kontrole cca 12 t/ha je 10% navýšení výnosu 1,2 t zrna navíc.

Prezentované modely fungicidního ošetření mám dlouhodobě otestované a prověřené a s klidným svědomím vám je můžu doporučit i ve vašich porostech. Jsem přesvědčen, že vás určitě nezklamou.

Pšenice ozimá - odrůdy polopozdní až pozdní, Želatovice 2025

Var.	Typ	Přípravek a dávka v l/ha		BBCH	Datum aplikace	t/ha	% na K
6	KI	Revycare® 1,2	Osiris® Revy 1,25	61–69	4. 6. 2025	13,51	110,9
	F	Revycare® 1,2	0	37–49	12. 5. 2025	12,62	103,6
5	KI	Daxur® 1,0	Osiris® Revy 1,25	61–69	4. 6. 2025	13,17	108,1
	F	Daxur® 1,0	0	37–49	12. 5. 2025	12,90	105,9
4	KI	Priaxor® 1,0	Osiris® Revy 1,25	61–69	4. 6. 2025	13,48	110,6
	F	Priaxor® 1,0	0	37–49	12. 5. 2025	12,97	106,5
3		fungicidní kontrola s morforegulací	0			12,18	100,0
	-	fungicidní kontrola bez morforegulace	0			11,43	93,9
2	F	Daxur® 0,75 + Flexity® 0,25	Osiris® Revy 1,25	61–69	4. 6. 2025	13,67	112,3
	F	Daxur® 0,75 + Flexity® 0,25	0	37–49	12. 5. 2025	12,69	104,2
1	KI	Priaxor® 0,75 + Flexity® 0,25	Osiris® Revy 1,25	61–69	4. 6. 2025	13,21	108,4
	F	Priaxor® 0,75 + Flexity® 0,25	0	37–49	12. 5. 2025	12,91	106,0
průměr						12,89	

Výsledky ječmen jarní

Ječmen jarní na střední Moravu určitě patří, a proto je nedílnou součástí stacionáru. Na stanovišti zkouším nejen **fungicidní modely, ale i mořidla, výsevky, termíny setí**... Hlavní pokus je ale zaměřen na sladovnické odrůdy společnosti Selgen, Soufflet a Limagrain (celkem 11–12 odrůd), 2 varianty moření (Kinto® Plus a Kinto® Plus + Systiva®) a samozřejmě fungicidní varianty. Tak jako i u jiných plodin je metodika poměrně jednoduchá a vše se provádí běžnou zemědělskou technikou.

U řepky jsem vás seznámil s výsledky z minulých let. Nebude tomu jinak u ječmene jarního.

Dle mého názoru nejsou výsledky vůbec špatné a ukazují, že možnosti jsou. Celý pokus reprezentuje každoročně **cca 276 parcel**, takže hodně údajů a dat, která jsou v této tabulce obsažena. **Neošetřená kontrola je bez fungicidů, ale vždy ošetřena morforegulátorem.** Např. v roce 2025 varianta kontrola bez morforegulátoru činila propad ve výnose více jak 1,3 tuny (údaj v závorce). Největších výnosů bylo dosaženo v roce 2023, kdy se podařilo ječmen sklídit včas a hlavně nebyl vůbec polehlý. Najít optimální termín pro morforegulaci ječmene přes 11–12 odrůd není vůbec jednoduché a k mírnému prolehnutí mnohdy dochází.

Ječmen jarní, 11–12 odrůd, Želatovice 2022–2025

Ročník	Kontrola	Průměr fungi ošetření 1x	Průměr fungi ošetření 2x	Rozdíl
2022	8,59	9,46	9,68	0,22
2023	10,07	10,90	11,31	0,41
2024	8,37	9,20	9,63	0,43
průměr 2022–2024	9,01	9,85	10,21	0,35
přírůstek na kontrolu v t/ha		0,84	1,20	
2025	8,43 (7,10*)	8,77	9,32	0,55

* bez morforegulace

Metodika vstupů 2025

výživa	24. 2. 2025	LADSA 2 - 48 N
setí	25. 2. 2025	stacionár 3 MKS
	25. 2. 2025	maloparcely 2,5 MKS
	4. 3. 2025	pozdní setí 3x4 MKS - Kinto® Plus
výživa	3. 4. 2025	DAM 100 + Mikrokomplex CuMnZn 2 + Limus® Perf. - 40 N
výživa	12. 4. 2025	LovoNPK 1 + NPZn 1,5 + Lovocan 4,5 + CCC 0,5/200
herbicid	22. 4. 2025	Zypar 1 + Axial Plus 0,6 /200
regulace	2. 5. 2025	Medax® Max 0,4 kg + CCC 0,4 kg + 0,2 / 200
výživa	2. 5. 2025	Mikrokomplex CuMnZn 2 + hořká sůl 2,5 /200
regulace	16. 5. 2025	Medax® Max 0,3 kg + Cerone 0,3 + 0,3 /200
kohoutek	3. 6. 2025	Voodoo® 0,1 / 200

Ječmen jarní, Želatovice 2025, všechny odrůdy mořeny Kinto® Plus 1,5 / Kinto® Plus 1,5 + Systiva® 0,65 l/tuna osiva

Var.	Typ	Přípravek a dávka v l/ha	Osiris® Revy 1,25	BBCH	Datum aplikace	t/ha	% na K
6	KI	Revcare® 1,2	Osiris® Revy 1,25	61–69	25. 5. a 4. 6.	9,47	112,4
	F	Osiris® Revy 1,25	0	37–51	25. 5. 2025	8,66	102,8
5	KI	Daxur® 1,0	Osiris® Revy 1,25	61–69	4. 6. 2025	9,24	109,6
	F	Daxur® 1,0	0	37–51	25. 5. 2025	8,81	104,6
4	KI	Daxur® 1,0	Osiris® Revy 1,25	61–69	4. 6. 2025	9,34	110,8
	F	Daxur® 1,0	0	37–51	25. 5. 2025	8,94	106,0
3		fungicidní kontrola s morforegulací	0			8,43	100
	-	fungicidní kontrola bez morforegulace	0			7,10	84,2
2	KI	Daxur® 0,75 + Flexity® 0,25	Osiris® Revy 1,25	61–69	4. 6. 2025	9,27	110,0
	F	Daxur® 0,75 + Flexity® 0,25	0	37–51	25. 5. 2025	8,73	103,6
1	KI	Priaxor® 0,75 + Flexity® 0,25	Osiris® Revy 1,25	61–69	4. 6. 2025	9,26	109,8
	F	Priaxor® 0,75 + Flexity® 0,25	0	37–51	25. 5. 2025	8,72	103,4
průměr 1 ošetření						8,77	104,1
průměr 2 ošetření						9,32	110,5



Jak jsem již uvedl, **metodika pěstování ječmene není také vůbec složitá a každý si ji může opět vyzkoušet. Věřím že i tady budete spokojeni s dosaženými výnosy i kvalitou produkce.**

Snahou tohoto příspěvku není srovnávat výkonnost jednotlivých odrůd. Proto se při prezentaci výsledků zaměřím pouze na použité modely fungicidního ošetření a dosažené výsledky v roce 2025.

Jak si můžete všimnout, v modelech ošetření jsou použity všechny naše současně nabízené fungicidy. Vzhledem k tomu, že se v ječmenech stále více vyskytuje **ramuláriová skvrnitost**, doporučoval bych vaši pozornost u ječmenů zaměřit na fungicidy s účinnou látkou mefentrifluconazole (**Daxur[®], Revycare[®]**) a následně použít na závěr vegetace specialistu **Osiris[®] Revy**. Mé zkušenosti s touto technologií jsou velice dobré a určitě doporučuji.



Závěr

V tomto příspěvku jsem vás chtěl seznámit s pokusy v Želatovicích, s jejich metodikou a zároveň ukázat víceleté sklizňové výsledky z této lokality. Věřím, že někteří můžete tuto metodiku vyzkoušet a budu rád, když budete ochotni se nám se svými

výsledky pochlubit. Jsem přesvědčen že **naše doporučení jsou jednoduchá, ale hlavně účinná s výraznou ekonomickou návratností**. Přeji vám hodně zdaru nejen v letošním roce, kdy všichni očekáváme, že to bude ročník složitý.

Fungicidní ošetření obilnin pro rok 2026



Sezona 2025 prokázala, jak důležité je sklídit zdravé zrno. Přísné oko odběratelů, zaměřené při dodávkách od pěstitelů na kvalitu, zejména hladiny toxinu (DON apod.) zásadně ovlivňuje ekonomiku obilovin.

Ing. Markéta Říhová, BASF, foto autorka



Co můžeme udělat letos lépe?

Jarní sezona se rozjela a před námi, je mnoho rozhodnutí, které je nutno udělat ve velmi krátkém čase. Usnadnit vám je může společnost BASF se svým osvědčenými, finančně přijatelnými a univerzálně fungujícími recepty.

Ve fungicidech jsme v BASF opravdu dobří

Listové choroby obilnin patří mezi nejvýznamnější faktory, ovlivňující zdravotní stav, výnos i kvalitu produkce. Každý rok se v našich podmínkách vyskytují patogeny, které napadají listovou plochu pšenice, ječmene a dalších obilnin. Pokud není jejich výskyt včas zastaven, dochází k celkovému snížení výnosu a zhoršení kvality zrna. Ač jsou fungicidní ošetření posledními vstupy do porostu, jejich výběr může ovlivnit celkové množství i kvalitu úrody.



Pšenice ozimá, odrůda Pontiform, ZD Netřebice



Ječmen ozimý, odrůda Avantasia, ZD Netřebice

Portfolio fungicidů BASF pro rok 2026, pokrývající celou vegetaci od časného jara do sklizně, je následující:

Flexity®

Flexity® (metrafenone) je naším jednosložkovým specialistou na **padlí travní a choroby pat stébel**. Padlí travní kontroluje preventivně i kurativně, a pokud zasáhneme včas, je zde i velmi silný účinek na komplex chorob pat stébel. Doporučená dávka je 0,5 l/ha. Velkým benefitem tohoto přípravku je absence veškerých aplikačních omezení. Po výpadku účinné látky thiophanate-methyl se právě Flexity® nabízí jako vhodná alternativa pro **ošetření porostů na počátku vegetace**, nebo se dá v případě potřeby přimíchávat k jiným fungicidům, které nemají dostatečný účinek na padlí.

Priaxor® EC

Priaxor® EC (fluxapyroxad = Xemium®, pyraclostrobin) je vlajkovou lodí mezi fungicidy od BASF. Tento přípravek má v plné doporučené dávce **1 l/ha** preventivní i kurativní záběr na **širokou škálu listových chorob, má velice silný účinek na rez plevovou a DTR**. Unikátností tohoto přípravku je, že se dokáže dostat do nových přírůstků obilniny. Máte-li na porostu padlí travní, dá se Priaxor® EC kombinovat s přípravkem Flexity® v doporučené dávce Priaxor® EC 0,75 l/ha + Flexity® 0,25 l/ha. Priaxor® EC vyniká opravdu masivní dávkou účinných látek aplikovaných na hektar, příznivý je i z pohledu ceny a aplikačních omezení, kdy jej lze aplikovat v ochranných pásmech vod a při dodržení neošetřeného pásma 6 m i na svažitých pozemcích.

Daxur®

Daxur® (mefentriflukonazol = Revysol®, kresoxim-methyl) je základní komplexní fungicid **pro ochranu listového aparátu a bázi stébel**. Velmi dobře kontroluje **klasické listové skvrnitosti (braničnatky, DTR, hnědá skvrnitost, rhynchosporiová skvrnitost, ramulárie..)** a **rzi**. Zároveň vyniká silným preventivním účinkem na **padlí travní** a díky synergickému působení obou účinných látek má i významný vedlejší účinek na **pravý stéblolam**.

Přípravek Daxur® je díky vysokému obsahu kresoxim-methylu charakteristický taktéž výrazným AgCelence® (green) efektem, což je další silná přidaná hodnota tohoto řešení. Z hlediska omezení uživatele příjemně překvapí fakt, že nemá žádná aplikační omezení v ochranných pásmech vod ani na svažitých pozemcích. Přípravek Daxur® doporučujeme aplikovat během období sloupkování obilniny až do období plně vyvinutého praporcového listu v dávce **0,8–1 l/ha**. Oblíbenost Daxuru každým rokem roste, neboť díky Revysolu řeší antirezistentní fungicidní strategii a je k dostání za velice slušnou cenu.

Osiris® Revy

Osiris® Revy (mefentriflukonazol = Revysol®, kresoxim-methyl) je nejmodernější fungicid z dílny BASF. Vyznačuje se špičkovým preventivním a kurativním účinkem proti všem hlavním **listovým a klasovým chorobám pšenice, ječmene, žita a tritikale se specializací na ochranu proti klasovým fuzariózám**. Mimořádně široké spektrum účinností je dáno vzájemným synergickým účinkem dvou nejmodernějších azolů – Revysolu a prothiokonazolu, které zaručují i mimořádnou kvalitu sklizně bez mykotoxinů. Při doporučené dávce **1,25 l/ha** naaplikujete 62,5 g úč. l. Revysol® a 125 g úč. l. prothiokonazol. Díky této kombinaci účinných látek obsažených ve speciální patentově chráněné aktivační EC formulaci je zajištěna maximální účinnost proti klasovým fuzariózám a širokému spektru listových chorob, jako jsou braničnatky, rzi (pšeničná, plevová a ječná), DTR, hnědá, ramuláriová a rhynchosporiová skvrnitost ječmene, ale také při časných aplikacích proti chorobám pat stébel a padlí travnímu. Další velkou výhodou přípravku Osiris® Revy je možnost použití v OP II. st. povrchových i podzemních vod, stejně jako na svažitých pozemcích.

BASF přináší pěstitelům silná, prověřená a cenově dostupná fungicidní řešení, která chrání porost od časného jara až po sklizeň a pomáhají zajistit maximální výnos i kvalitu zrna.

Výsledky společných pokusů BASF a Limagrain v ozimé pšenici 2025



Ověření výkonnosti nových odrůd ozimé pšenice při zvolení různé intenzity ochrany rostlin, to je hlavním cílem společných pokusů BASF a Limagrain, zakládaných každý rok. Již tradičně tyto maloparcelkové pokusy probíhají na 2 lokalitách v České republice - Zkušební stanice Kujavy a CARC Praha - pokusná stanice Hněvčeves.

Ing. Stanislav Malík, BASF, foto autor



V roce 2025 byly do pokusů zařazené následující odrůdy:

LG Absalon

LG Mondial

LG Niklas

LG Aikido

Absolut

LG Atelier

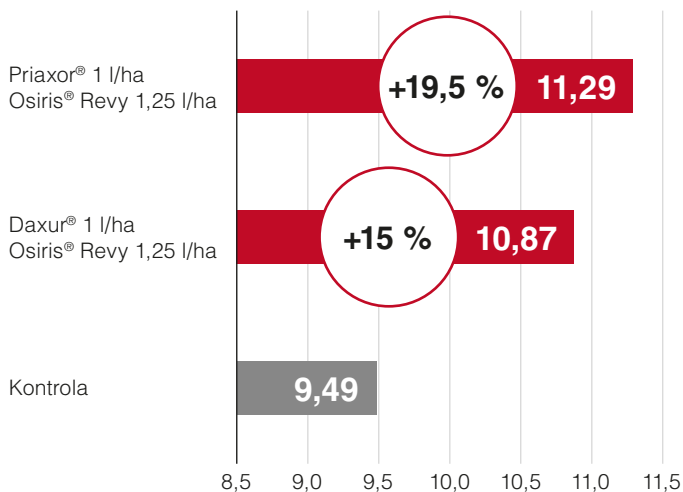
LG Lunaris

Na uvedených odrůdách byly ověřovány následující systémy fungicidní ochrany:

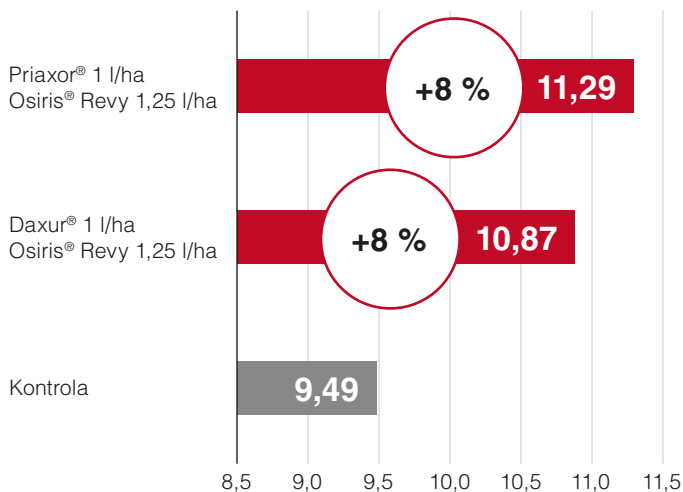
	Kontrola		Technologie 1		Technologie 2	
	Přípravek Dávka	BBCH	Přípravek Dávka	BBCH	Přípravek Dávka	BBCH
Fungicidní moření	Systiva® + Kinto® Plus 150 + 150 ml/ha	před setím	Systiva® + Kinto® Plus 150 + 150 ml/ha	před setím	Systiva® + Kinto® Plus 150 + 150 ml/ha	před setím
Listové a klasové fungicidy	X		Daxur®	BBCH 37–39	Priaxor®	BBCH 37–39
			1 l/ha		1 l/ha	
	X		Osiris® Revy	BBCH 55–63	Osiris® Revy	BBCH 55–63
			1,25 l/ha		1,25 l/ha	

Výsledky pokusů 2025 z obou lokalit jsou znázorněné v následujících grafech a fotografiích:

Ozimá pšenice Kujavy 2025, výnos v t/ha,
společné pokusy BASF a Limagrain, průměr 7 odrůd



Ozimá pšenice Hněvčeves 2025, výnos v t/ha
Společné pokusy BASF a Limagrain, průměr 7 odrůd



Hněvčeves, 23. 6. 2025, LG Mondial



Kontrola
11,6 t/ha
100 %

Technologie
1.
12,7 t/ha
109 %



Hněvčeves, 23. 6. 2025, Absolut



Kontrola
10,1 t/ha
100 %

Technologie
1.
11,9 t/ha
118 %



Biathlon® Complete

- moderní řešení jarní herbicidní ochrany obilnin



Biathlon® Complete představuje nejnovější generaci selektivních postemergentních herbicidů určených k regulaci jednoletých dvouděložných plevelů v obilninách. Společnost BASF jej uvádí jako inovativního nástupce přípravku Biathlon® 4D, přičemž přináší vyšší obsah účinných látek, rychlejší nástup účinku a spolehlivou účinnost i v méně příznivých podmínkách.

Ing. Lubomír Zámorský, BASF

Účinné látky a jejich působení

Biathlon® Complete obsahuje dvě moderní účinné látky:

- **Florasulam** - ALS inhibitor se systémovým účinkem
- **Halauxifen-methyl** - růstový herbicid ze skupiny auxinů

Obě účinné látky se vzájemně doplňují a efektivně zasahují široké spektrum **dvouděložných plevelů**, přičemž díky rozdílnému mechanismu účinku přispívají k antirezistentnímu efektu.

V dávce 45 g/ha dodává herbicid 4,5 g florasulamu a 4,7 g halauxifen-methylu, což oproti předchozí generaci (Biathlon® 4D) znamená výrazné posílení účinnosti zejména na problematické plevele.

Spektrum účinnosti

Biathlon® Complete prokazuje vysokou účinnost zejména na:

- heřmánky
- hluchavky
- hořčici
- vlčí mák (včetně rezistentních populací)
- penízek, kokošku, ptačinec
- svízel pštůlu
- zemědým
- ostrožku, chrpu, pohanku svlačcovitou
- výdrol řepky

Účinnost na pcháč rolní je omezená na jeho rané fáze (listová růžice).

Registrované plodiny

Biathlon® Complete je registrován do:

- **pšenice ozimé**
- **ječmene ozimého**
- **žita**
- **tritikale**

Ačkoli jde primárně o ozimé obilniny, herbicid se **aplikuje postemergentně v časném jarním období**, a proto je plně využitelný jako **jarní zásah** do těchto porostů.

Aplikační doporučení

Termín aplikace

Biathlon® Complete se aplikuje:

- **postemergentně**
- **v časném jarním období**
- tehdy, kdy plevele jsou v raných růstových fázích (vyšší účinnost)

Díky moderní WG formulaci je přípravek dobře rozpustný i ve studené vodě, což umožňuje **spolehlivou aplikaci brzy na jaře** i v podmínkách, kdy jiné herbicidy selhávají.

Smáčedlo

Herbicid je **vždy doporučeno aplikovat se smáčedlem:**

- standardně **0,5 l/ha Dash® HC**,
- při aplikaci s fungicidy Daxur®, Priaxor®, Revycare® nebo Osiris® Revy (které již smáčedla obsahují) se Dash® HC nepřidává.

Stejně tak není potřeba Dash® HC v kombinaci s kapalnými hnojivy typu DAM či SAM.

Přednosti přípravku

- **Kompletní účinnost** na dvouděložné plevele včetně problematických druhů (kakosty, hluchavky, zemědým)
- **Flexibilita a spolehlivost** i při chladu, suchu či vlhčím počasí - aktivní látky jsou rychle přijímány listy
- **Antirezistentní strategie** díky kombinaci dvou mechanismů účinku
- **Vyšší obsah účinných látek** než u předchozí generace
- **Kvalitní WG formulace** - snadné použití, dobrá rozpustnost

Zařazení do jarních ošetření obilnin

Biathlon® Complete je vhodný na pozemky, kde je třeba **řešit pouze dvouděložné plevele**. V případě výskytu trávovitých plevelů (chundelka, oves hluchý aj.) je nutné herbicid doplnit partnerem zaměřeným na jednoděložné. Tato praxe odpovídá standardním jarním herbicidním strategiím BASF, kdy se podobně postupovalo i u Biathlonu 4D, tzn. aplikace je možná přímo v tankmixu s přípravky proti trávovitým plevelům (Axial, Puma), k tomuto tankmixu již nepřidávejte externí smáčedlo, uvedené přípravky proti chundelce jich obsahují dost.

Osiris® Revy

Spojení špičkové technologie a nejvýkonnějších účinných látek přináší nejvyšší stupeň ochrany obilnin



Osiris® Revy je nejmodernější fungicid vyvinutý společností BASF a svým zavedením završil první vlnu inovací fungicidního portfolia v ochraně obilnin proti houbovým chorobám. **Osiris® Revy** byl zaveden jako nástupce úspěšného fungicidního balíčku Alterno® + Curbatur® 250 EC a vzhledem k jeho mimořádným kvalitám jsme do něj vložili velká očekávání. Že tato očekávání naplnil, se plně prokázalo zájmem u vás - našich zákazníků. Stal se totiž natolik žádaným produktem, že byl použit na více než 100 000 ha obilnin (zejména pšenic a ječmenů).

Ing. Václav Nedvěd, Ph.D., BASF, foto archiv BASF

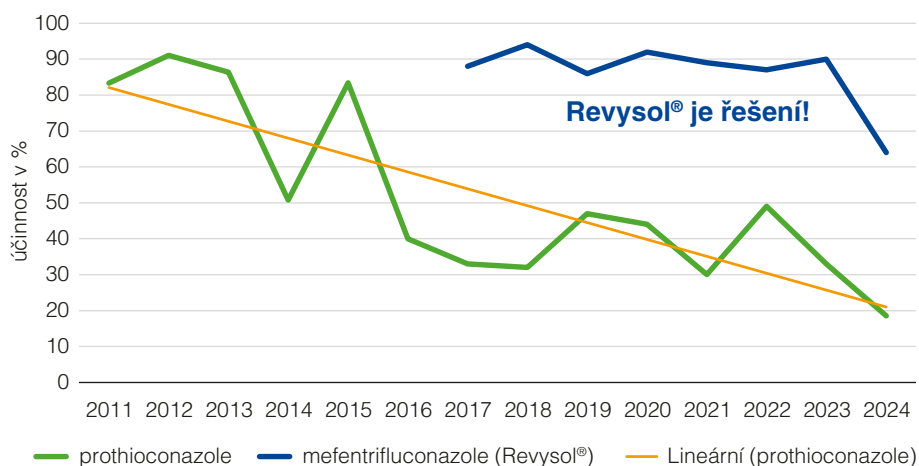
V loňské sezoně došlo k intenzivnímu napadení porostu obilnin spíše až na přelomu května a června, kdy podle signalizací došlo k výskytu zejména rzi pšeničné, braničnatek a fuzarióz klasů, v ječmenech pak byla vidět zejména ramuláriová a hnědá skvrnitost. Všestranný účinek novinky zaregistrované proti kompletnímu spektru houbových chorob se tak ukázal jako velká výhoda. Ze zpětné vazby, kterou jsme od vás získali, si vedla velice dobře, o čemž svědčí v mnoha případech rekordní dosahované výnosy obilnin při použití technologie od BASF.

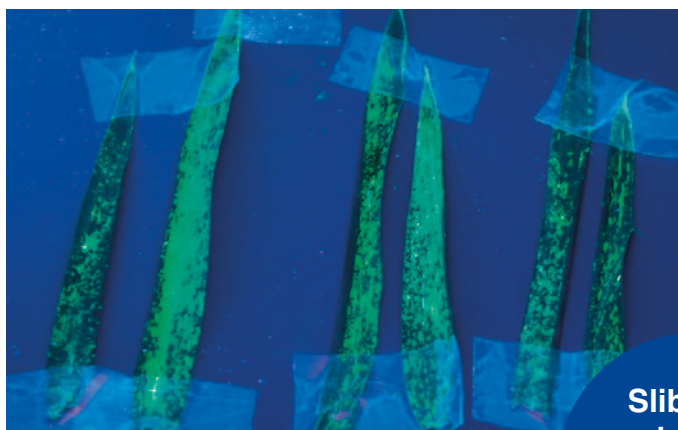
Patentově chráněná formuace Revysolu vyřešila pokles účinnosti prothiokonazolu

V situaci, kdy na trhu dochází k radikálnímu úbytku fungicidních účinných látek, byla dozajista výhodou inovativní patentově chráněná aktivační formulace, která obsahuje kombinaci smáčedel, organických rozpouštědel a na míru šitých emulgátorů společně s (na trhu ojedinělou) kombinací účinných látek Revysol® (mefentrifluconazol) a prothiokonazolu. Tato formulace zajišťuje aktivační efekt, kdy molekuly prothiokonazolu jsou vtahovány do vnitřních pletiv rostliny EC formulací Revysolu. Tento efekt výrazně urychluje vstřebávání a posiluje fungicidní účinek. Aktivací prothiokonazolu významně zvyšujeme jeho účinnost, která na některé choroby v posledních letech prokazatelně klesá (graf 1).

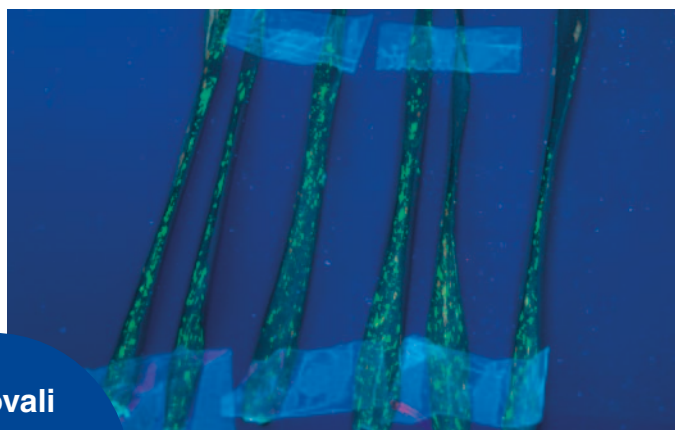


Graf 1. **Revysol® je řešením snižujícího se fungicidního účinku prothiokonazolu**
Účinnost na braničnatku pšeničnou (%) za období 2011–2025 při dělené aplikaci BBCH 31/32 a BBCH 39–59 (2x 50 % plně registrované dávky). Zdroj: Aarhus University



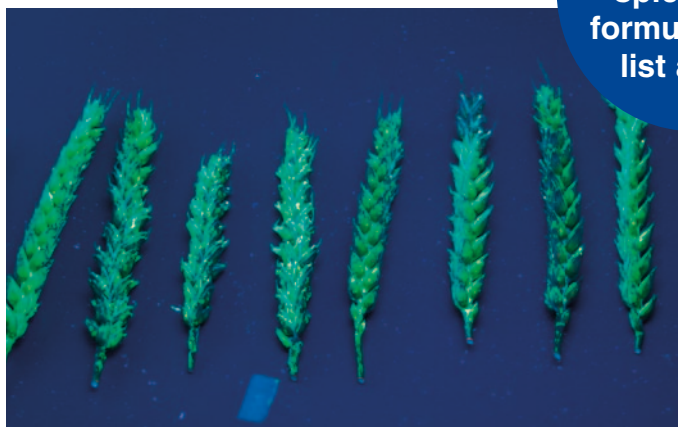


Osiris® Revy



standard obsahující prothiokonazol

Slibovali jsme špičkovou formulaci pro list a klas



Osiris® Revy



standard obsahující prothiokonazol

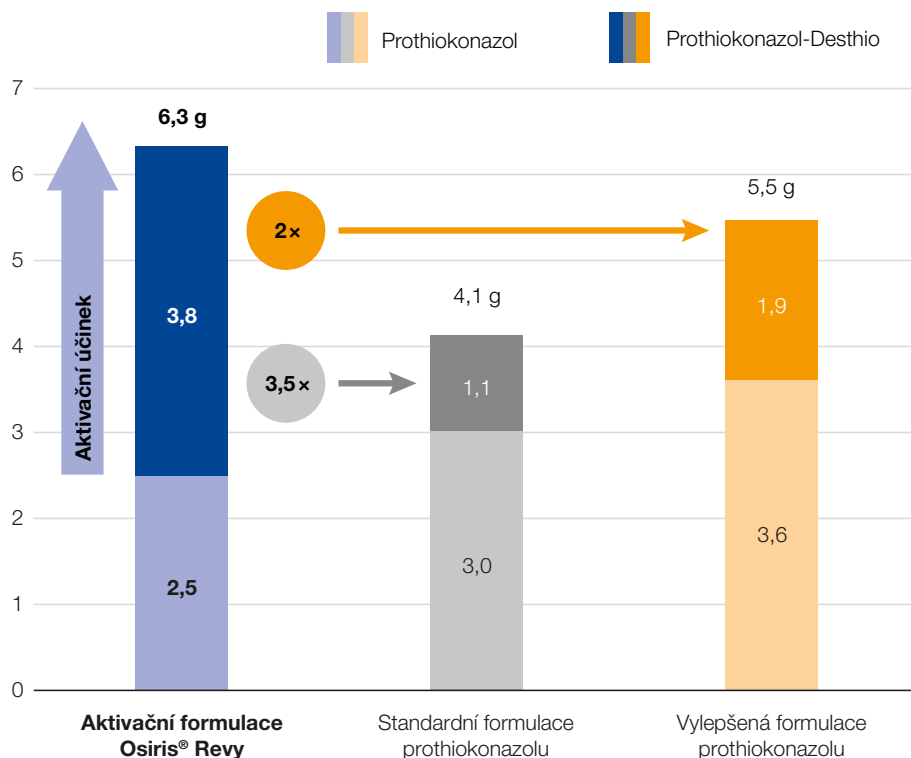
Klíčem k oživení prothiokonazolu je zrychlení přeměny na jeho aktivní formu prothiokonazol-Desthio metabolit.

Osiris® Revy se tak výrazně odlišuje od jiných standardních fungicidů obsahujících prothiokonazol. V laboratorních pokusech bylo prokázáno, že 24 hodin po aplikaci Osirisu Revy (v porovnání na standardní formulace prothiokonazolu) je v rostlinných pletivech obsaženo kromě Revysolu také celkově více prothiokonazolu a zejména jeho metabolitu prothiokonazol-Desthio (graf 2).

Formulaci nelze nahradit tank-mixem

V rámci dvouletého polního programu byly porovnávány různé dávky přípravku Osiris® Revy s různými dávkami shodných účinných látek v tank-mixu i samotnými jednotlivými účinnými látkami. Navzdory nižším aplikačním dávkám Osiris® Revy ve srovnání s plnými povolenými dávkami sólo přípravků vykazovala formulace Osiris® Revy celkově nejlepší fungicidní účinnost. Pozoruhodné je, že tank-mix dvou sólo látek nemohl dosáhnout stejně vynikajících výsledků jako hotová směs Osiris® Revy, což poskytuje silný důkaz o špičkové kvalitě jeho formulace (graf 3).

Graf. 2. Revysol® významně zrychluje aktivaci prothiokonazol-Desthia
Laboratorní pokusy s aplikací na list pšenice

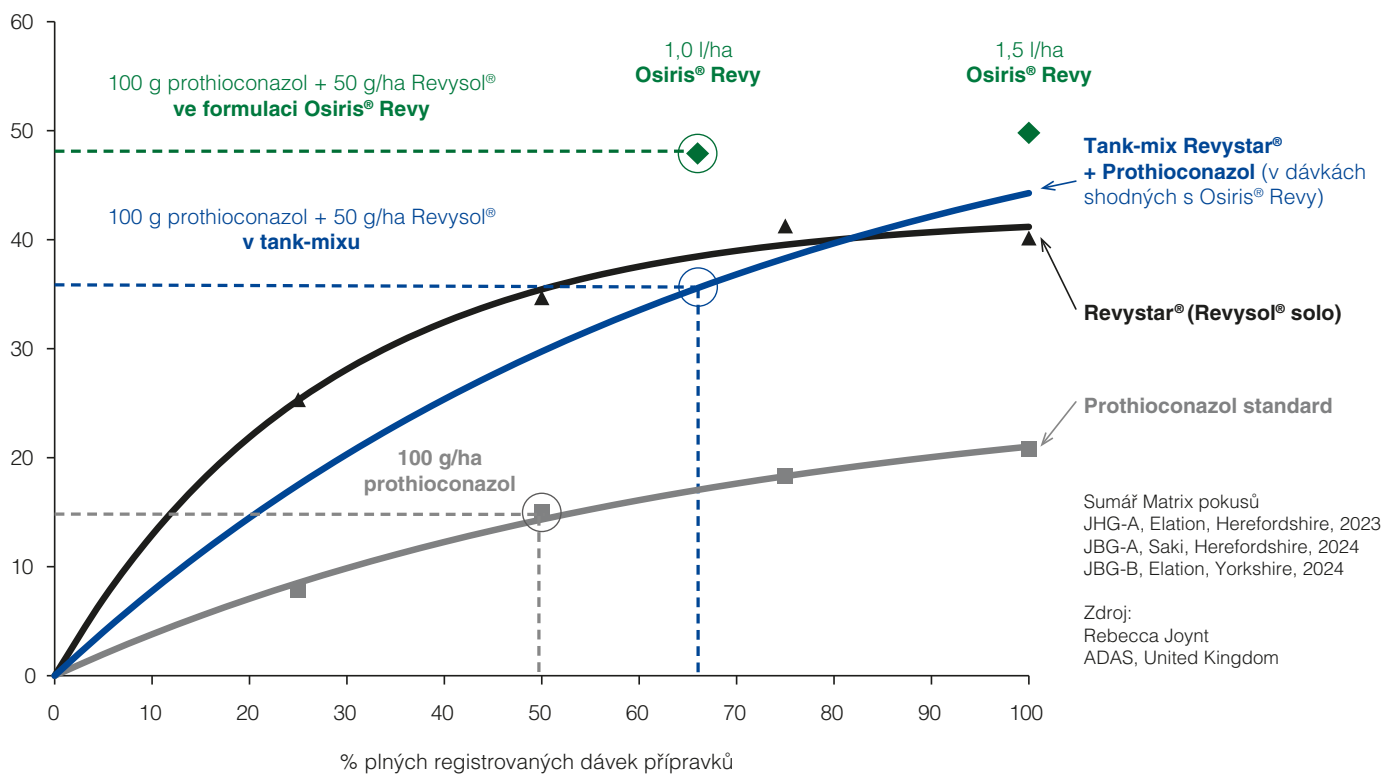


Analytická kvantifikace 24 h po aplikaci (mg/kg sušiny listů pšenice); aplikované množství = 150 g prothiokonazolu/ha pro všechny přípravky.

Obrázek 3. **Mimořádná účinnost přípravku Osiris® Revy** ve srovnání s jeho samostatnými účinnými látkami a jejich tank-mixem.



Shrnutí tří pokusů se septoriózou během dvou sezón



Kvalita formulace v polních podmínkách – rozdíl, který (ne)lze vidět

Protože jsme již při zavedení tvrdili, že formulace předčí svou kvalitou běžně používané konkurenční standardní fungicidy, jeden ze zákazníků ze Slovenských Rastislavic chtěl předložit důkaz přímo u něho na poli. Řekli jsme si proč ne? Na polovinu plochy vybraného pšeničného pole byl aplikován Osiris® Revy na vyvinutý klas a listy. Pro porovnání byl na druhou polovinu pole aplikován standardní konkurenční fungicid s obsahem účinné látky prothioconazol. Postřiková jícha byla obarveny UV činidlem, po zaschnutí postřiku byly odebrány vzorky ošetřených klasů a praporcových listů a následně pod UV lampou nasnímány fotografie pro vizuální porovnání kvality postřiku. **A rozdíl byl na první pohled patrný.** Klasy a listy ošetřené fungicidem Osiris® Revy pod UV světlem doslova zářily a bylo vidět, že formulace dokonale pokryla listy i klasy. Formulace porovnávaného standardního fungicidu zdaleka nedosahovala takových parametrů. Polní porovnání opět potvrdilo fakt, že nejen obsah a koncentrace účinné látky hraje klíčovou roli, ale zároveň hlavně kvalita samotné formulace!!

Doporučení k aplikaci

Proti chorobám pat stébel, braničnatkám, rzím, DTR, hnědé, ramulárie a rynchosporiové skvrnitosti aplikujeme preventivně nebo v době výskytu prvních příznaků až do konce kvetení. Proti fuzariózám klasu aplikujeme nejčastěji od začátku do konce kvetení. Fungicid Osiris® Revy v dávce 1,0–1,25 l/ha je ideálním přípravkem hodícím se do systému dvou ošetření společně s foliárními fungicidy Daxur® a Priaxor®, nebo při použití nepostřikového fungicidu Systiva®.

- **Aktivační efekt Revysolu obnovuje sílu prothioconazolu a prothioconazol-Desthia**
- **Jistota účinku na všechny choroby včetně fuzarióz a ramulárie**
- **Bez omezení aplikace v ochranných pásmech vod a na svazích**

Z výše sepsaných výhod vyplývá, že **Osiris® Revy** se může hrdě zařadit do rodiny fungicidů této značky a při jeho použití se můžete spolehnout na to nejlepší, co společnost BASF vložila do vývoje. **Výsledkem bude božská úroda špičkové kvality.**



Kontrola



Osiris® Revy 1,25 l/ha

„Revyluce“ v ochraně řepky a slunečnice



V roce 2024 jsme uvedli na trh nový špičkový fungicid pro ochranu kvetoucí řepky a slunečnice - Pictor® Revy. Kombinace moderního triazolu mefentriflukonazol (Revysol®) a vysoce koncentrovaného boscalidu ze skupiny SDHI poskytuje maximální účinnost proti klíčovým chorobám a přináší silný výnosový efekt.

Ing. Marek Šmika, BASF, foto autor, Eva Plachká¹⁾ a archiv BASF

Už v prvních sezonách **Pictor® Revy** jasně potvrdil svou vysokou účinnost, a to i přesto, že pěstování řepky v posledních letech výrazně komplikují extrémní podmínky. Patří mezi ně podmáčené půdy na podzim, velmi časná obnova vegetace, mrazy v období dlouhivého růstu řepky či kvetení, sucha a také vysoký tlak škůdců.

Hlavním poznávacím znakem Pictoru Revy je nadstandardní širokospektrální účinnost doplněná unikátní formulací SC+, která vychází z dlouholetého technologického know-how naší společnosti.

Pictor® Revy je registrován do **řepky ozimé a slunečnice**. V řepce má registraci proti **hlízence obecné, alternáriové skvrnitosti brukvovitých a padlí brukvovitých**. Na základě složení a výsledků pokusů však víme, že poskytuje také velmi dobrou ochranu proti **fómové hnilobě** (obě účinné látky), **plísni šedé** (boscalid) a přispívá ke zpomalení rozvoje **verticiliového vadnutí** (Revysol®).

Ve **slunečnici je registrován proti hlízence obecné, alternáriové skvrnitosti, červenohnědé skvrnitosti a fómové hnilobě**. Stejně jako u řepky lze díky boscalidu očekávat také účinnost proti **plísni šedé**.

První izopropanolový azol - nová generace účinnosti

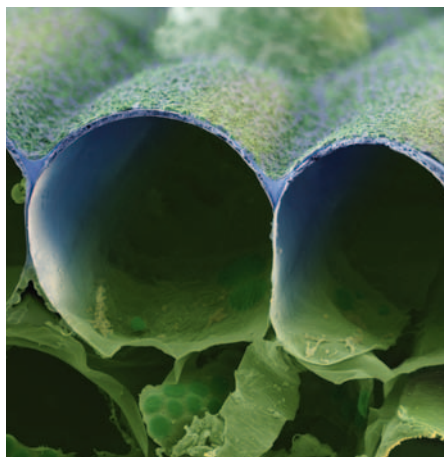
Revysol® je první izopropanolový azol, který díky své unikátní struktuře vytváří různé konformace a dokáže se vázat až 100x pevněji než běžné triazoly. Tato vlastnost zajišťuje vysokou účinnost i vůči mutovaným formám patogenů a mimořádně silné preventivní i kurativní působení. Revysol® je v řepce účinný proti fómové hnilobě, hlízence obecné, alternáriové skvrnitosti a padlí brukvovitých.

Díky schopnosti fungovat již **od 5 °C a díky vysoké odolnosti vůči smyvu, UV záření a teplotnímu stresu** poskytuje spolehlivou ochranu i v náročných podmínkách. Významná reziduální aktivita je dána uchováním účinné látky v chráněných strukturách uvnitř listu.

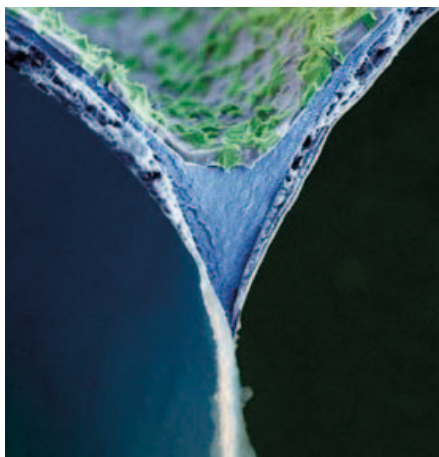
Právě tyto vlastnosti činí z Revysolu klíčový prvek přípravku Pictor® Revy.

Masivní dávka boscalidu

Masivní dávka boscalidu v přípravku Pictor® Revy zajišťuje silnou preventivní účinnost a dlouhodobou ochranu proti hlízence, fómové hnilobě a plísni šedé. Boscalid působí inhibicí komplexu II v mitochondriích, čímž blokuje dýchání hub a významně omezuje klíčení spor.



Vnitřní zásobárny chrání účinnou látku proti vnějším vlivům, jako je déšť, odpařování a sluneční záření (UV stabilita)





Hlízenka obecná
Sclerotinia sclerotiorum



Alternáriová skvrnitost¹⁾
Alternaria brassicaceae



Padlí brukvovitých¹⁾
Erysiphe cruciferarum



Fomová hniloba
Phoma lingam



Verticillium
Verticillium dahliae



Plíseň šedá¹⁾
Botryotinia fuckeliana

Při porovnání doporučených dávek boscalidu je Pictor® Revy naším nejsilnějším boscalidovým řešením, navíc s lokálně systemickým pohybem účinné látky v rostlině.

Pictor® Revy přináší zesílený „boscalidový štít“ podpořený efektem AgCelligence®, který zlepšuje fyziologii rostlin, jejich vitalitu a odolnost vůči teplotnímu stresu. V praxi to znamená **delší vegetační dobu, nižší pukání šešulí, méně výdrolu a vyšší výnos.**

Díky dvousložkovému složení **brání přípravek vzniku rezistence a poskytuje velmi silnou preventivní i kurativní účinnost.** Zatímco boscalid zajišťuje převážně preventivní působení, Revysol® výrazně posiluje kurativitu. Nejvyšší účinnosti však Pictor® Revy dosahuje vždy při preventivním použití.



Supermoderní formulace SC+

Know how, dlouholeté zkušenosti a moderní technologie výroby BASF daly vzniknout supermoderní formulaci přípravku Pictor® Revy označované SC+. Díky této formulaci a vlastnostem účinných látek je Pictor® Revy flexibilnější, odolnější a především účinnější než běžná konkurenční řešení. Vyznačuje se dlouhodobě stabilním a spolehlivým působením i v náročných, až extrémních podmínkách.

SC+ formulace stojí na čtyřech hlavních pilířích:

- Vynikající přilnavost
- Špičková aplikovatelnost a pokryvnost
- Vysoká voděodolnost
- Mimořádná stabilita při vysokém UV záření a teplotách

Vynikající přilnavost

Formulace SC+ (levý sloupec obrázků) dokonale přilne k povrchu listu a vytváří souvislý film, který podporuje rychlý a efektivní příjem účinné látky.

Naopak standardní formulace (pravý sloupec) se z větší části od povrchu listu odráží, čímž se výrazně omezuje množství účinné látky, které může rostlina využít.

Špičková aplikovatelnost a pokryvnost

Aplikovatelnost přípravku Pictor® Revy zajišťuje rovnoměrné a velmi kvalitní pokrytí stonků, listů i okvětních plátků. Pokus pod UV osvětlením jasně demonstruje schopnost přípravku proniknout do celé struktury rostliny a vytvořit souvislý ochranný film.

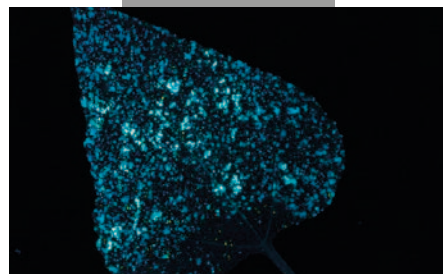
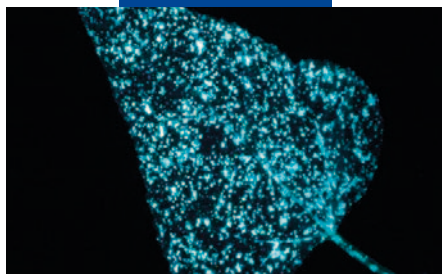
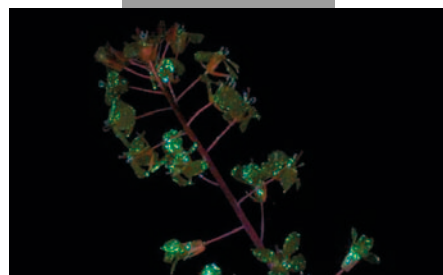
Vynikající pokryvnosti je dosaženo již při **nízkých dávkách vody 200–300 l/ha**, což umožňuje efektivnější využití kapacity postřikovače. Na základě našich výsledků nemá snížení dávky vody v tomto rozmezí negativní vliv na účinnost ani flexibilitu přípravku.

Vyšší dávky vody nad 300 l/ha v rámci povoleného rozmezí je vhodné volit při pozdějších termínech aplikace a v hustších porostech, kde je potřeba zajistit co nejlepší pokrytí ošetřované plodiny.

SC+ formulace



Standardní formulace



Doporučení v řepce olejce

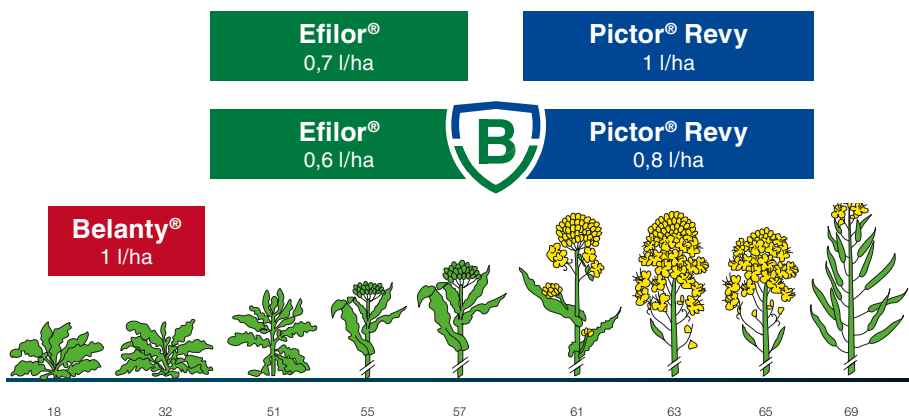
Pictor® Revy doporučujeme aplikovat v plné dávce **1 l/ha** v růstových fázích **BBCH 57–69**, tedy od období těsně před začátkem květu až do konce kvetení. Nejvyšší účinnosti a největšího vlivu na výnos dosahuje v termínu **BBCH 61–65**, kdy se porost nachází v první polovině kvetení.

V podmínkách nižšího infekčního tlaku přípravek zlepšuje fyziologii rostlin, zvyšuje jejich stresovou odolnost a přispívá ke snížení pukání šesulí.

Při použití technologie boscalidového štítu je možné po předchozí aplikaci přípravku **Efilor® v dávce 0,6 l/ha** snížit dávku **Pictoru Revy na 0,8 l/ha**, nejpozději však v intervalu do 21 dnů od aplikace Efiloru.

Přípravek nepodléhá oznamovací povinnosti, a lze jej proto za stanovených podmínek aplikovat kdykoli během letové aktivity včel.

Technologie špičkového ošetření řepky



Výsledky pokusů - účinnost a výnos v řepce oleje

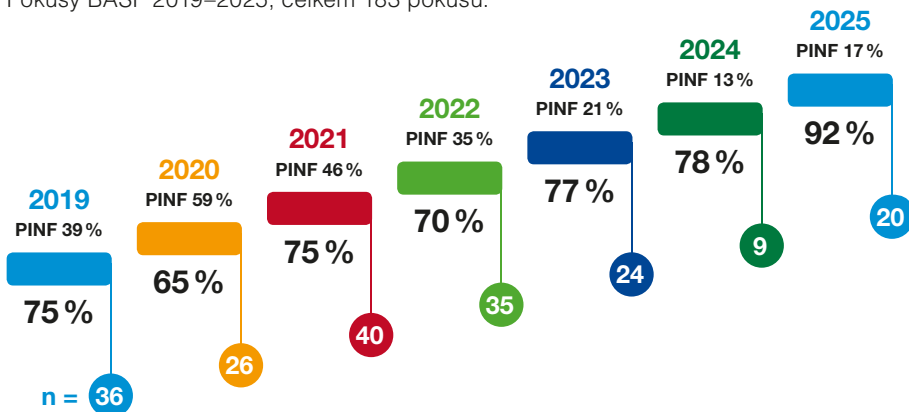
Přípravek Pictor® Revy dlouhodobě testujeme v široké síti pokusů, díky čemuž disponujeme rozsáhlým souborem dat jednoznačně potvrzujících jeho nadstandardní kvalitu. Pictor® Revy poskytuje stabilní účinnost proti významným chorobám a každoročně přispívá k významnému zvýšení výnosu. Při porovnání s konkurenčními přípravky pravidelně dosahuje lepších výsledků napříč ročníky i lokalitami.

Vzhledem ke složení a fyzikálně chemickým vlastnostem přípravku lze do budoucna očekávat trvale vysokou účinnost i pozitivní vliv na výnos. Naproti tomu konkurenční řešení budou v důsledku postupné degradace účinných látek, oslabování jejich efektivity a narůstající odolnosti patogenů stále častěji vykazovat klesající výkonnost.

Účinnost na hlízenku obecnou v % vs. neošetřená kontrola.

Pouze pokusy s vysokým napadením. PINF = průměrná infekce na kontrole.

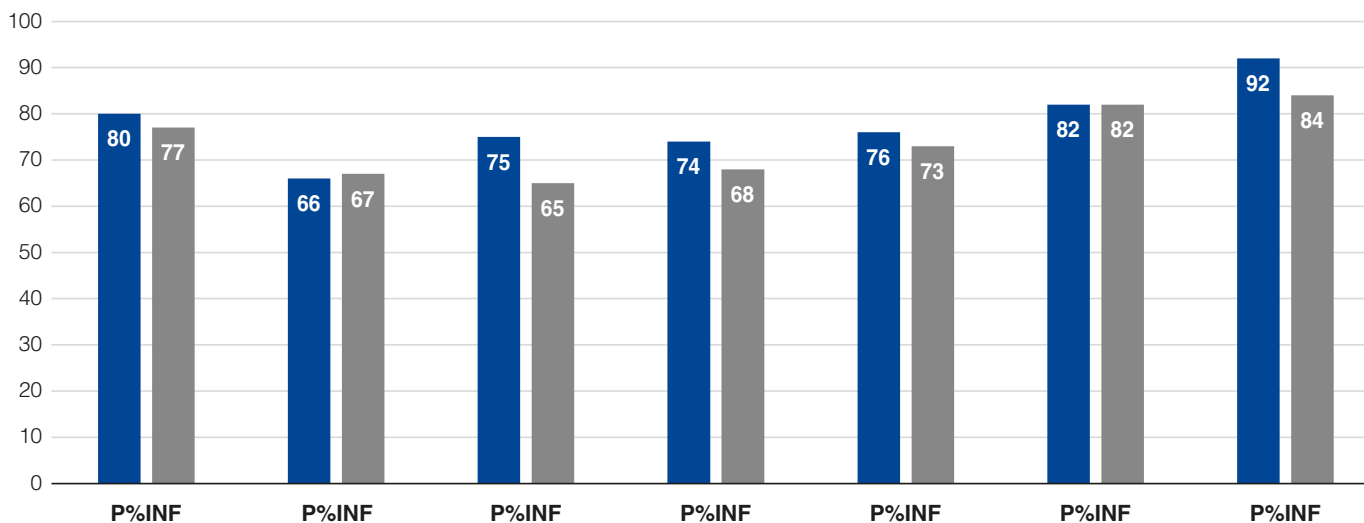
Číslo v % udává účinnost přípravku Pictor® Revy. Číslo v bublině udává počet pokusů. Pokusy BASF 2019–2025, celkem 183 pokusů.



Srovnání účinnosti na hlízenku obecnou s přípravkem prothioconazole + fluopyram 1 l/ha v letech 2019–2025

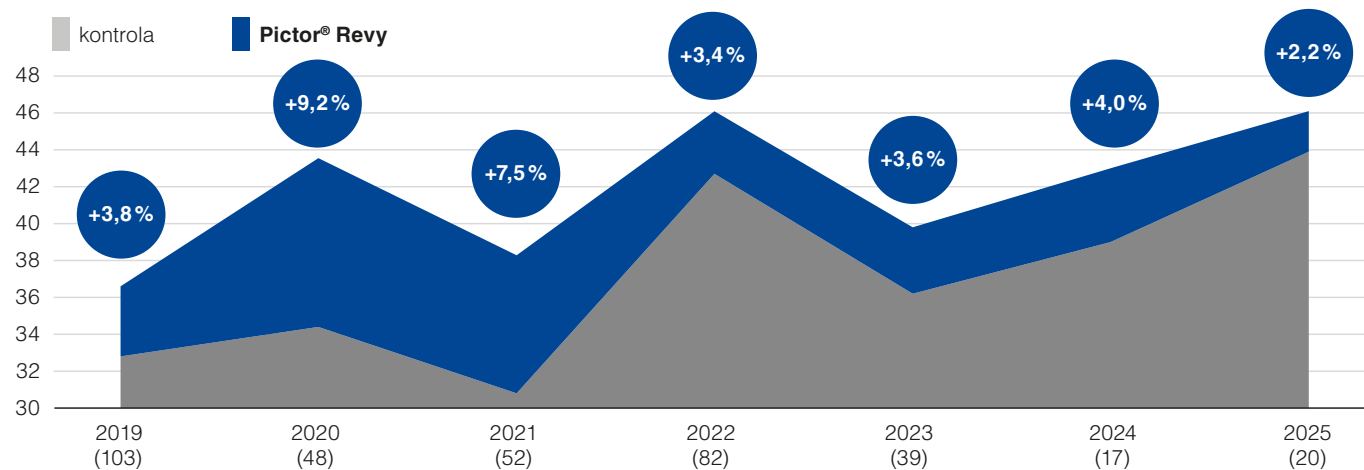
P%INF UTC = průměrná infekce na kontrole v daném roce. Číslo v % udává účinnost přípravků. N = počet pokusů

Pokusy BASF 2019–2025, celkem 188 pokusů



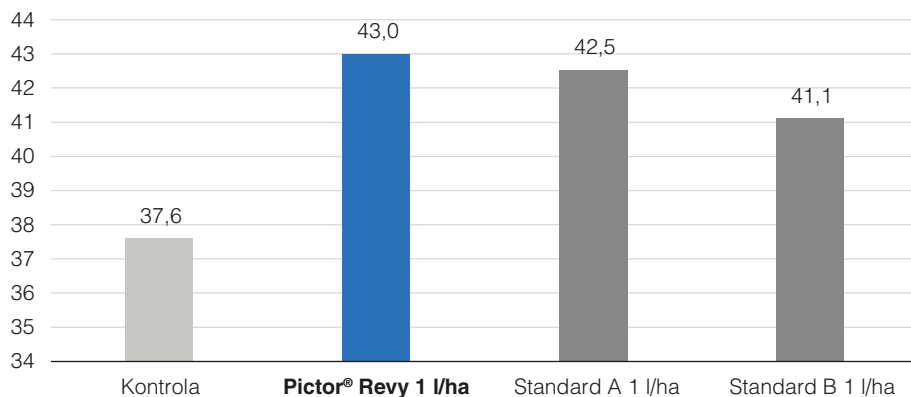
Průměrné navýšení výnosu v q/ha v jednotlivých letech ve všech pokusech - bez i s napadením

Číslo v závorce udává počet pokusů v daném roce. Pokusy BASF 2019–2025, celkem 361 pokusů



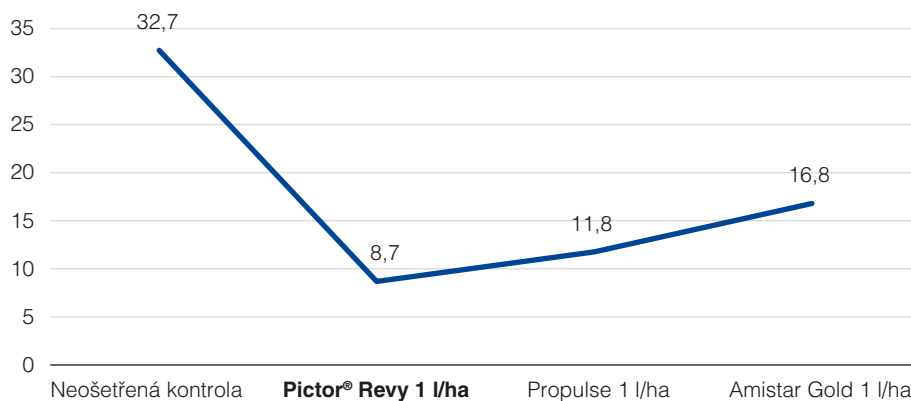
Výsledky pokusů v řepce v první sezóně

Výnos q/ha, n = 44, 13 zemí EU 2019–2024



Graf znázorňuje průměrný výnosový efekt jednotlivých fungicidních řešení v ozimé řepce z GEP pokusů prováděných v letech 2019–2024 v 13 zemích EU. Pictor® Revy stabilně dosahuje nejvyššího navýšení výnosu díky kombinaci účinných látek Revysol® a boscalid, které zajišťují silnou účinnost na klíčové choroby během kvetení. Data potvrzují, že moderní fungicidní ochrana má významný a konzistentní dopad na výslednou produkci i v rozdílných klimatických podmínkách jednotlivých lokalit.

Napadení hlízenkou v %, n = 43, EU 2019–2024, průměr všech hodnocení v průběhu pokusu



Graf ukazuje úroveň napadení hlízenkou obecnou v ozimé řepce u různých fungicidních variant sledovaných v GEP pokusech 2019–2024 napříč evropskými zeměmi. Pictor® Revy vykazuje nejefektivnější potlačení hlízenky díky synergickému působení Revysolu a boscalidu, které zajišťují široké spektrum účinku a dlouhotrvající ochranu květního orgánu rostlin. Výsledky potvrzují, že kvalitní fungicidní zásah v období kvetení významně snižuje infekční tlak a tím i riziko ztráty výnosu.



Pictor® Revy



Standard A



Standard B

Závěrem

Pictor® Revy otevírá novou éru v ochraně kvetoucí řepky a slunečnice, tedy v nejdůležitější fázi boje proti houbovým chorobám. Díky své mimořádné flexibilitě spolehlivě funguje ve všech podmínkách – při intenzivních srážkách, kolísání teplot během

aplikace i v obdobích s vysokým počtem slunečných dnů.

V kombinaci s uvedenými přípravky BASF lze navíc snížit jeho dávku o 20 % bez ztráty výkonu.

Pictor® Revy tak představuje nadstandardní a dlouhodobě stabilní ochranu proti širokému spektru chorob a umožňuje dosahovat vysokých a konzistentních výnosů.

InVigor® - jistota, stabilita a vysoký výnos pro každého pěstitele řepky



Řepka bude letos pod drobnohledem z hlediska ekonomiky pěstování ve většině podniků. V době, kdy je ekonomika napjatá a každá investice musí mít jasnou návratnost, je potřeba volit řešení, která opravdu fungují. Náklady na nájemné, naftu, hnojiva, osiva, lidskou práci či přípravky na ochranu rostlin tvoří podstatnou část celkové bilance pěstování. Stejně důležitý je ale i samotný průběh sezóny - počasí, kvalita přípravy půdy nebo přesné načasování zásahů.

Ing. Roman Sýkora, BASF

Správná volba odrůdy proto představuje jeden z neefektivnějších způsobů, jak podpořit výsledný výnos a zajistit stabilitu produkce. Naše dlouhodobé analýzy potvrzují, že nejvyšší přidanou hodnotu mají odrůdy, které nejen dosáhly špičkových výsledků v posledním roce, ale také opakovaně obstály v předchozích sezónách. A právě sem patří hybridy **InVigor®** od společnosti BASF.

Zde je stručný přehled odrůd InVigor® včetně hlavních výhod:

Tuba

Registrovaná v ČR v roce 2021, stále potvrzuje mimořádnou výkonnost a stabilitu výnosu jak v maloparcelkách, tak v poloprodučních pokusech i samotné praxi. Kombinace TuYV rezistence, Rlm7 a odolnosti vůči verticilii u hlízence z ní dělá velmi všestrannou odrůdu. Stabilitu jejího výkonu dlouhodobě potvrzují pokusy ÚKZÚZ i SPZO.

Crossfit

Odrůda s unikátní kombinací TuYV, Rlm7 a odolností vůči plasmodiofoře. Vynikající volba všude tam, kde se pěstitelé potýkají s nádorovitostí kořenů. Její výkonnost opakovaně potvrzují specializované pokusy TEMP SPZO již více než tři roky.

Crusador - novinka

Nová generací šlechtění odrůd vybavených odolností nádorovitosti a TuZV je Crusador. Jak se na správného nástupce sluší, **exceloval v pokusech SPZO zaměřených na nádorovitost v roce 2025 prvním místem v pokusech**. Tento hybrid však obstojí i mezi standardními odrůdami díky své univerzálnosti a výkonnosti. Je slibnou novinkou v nabídce BASF.

Odrůdy s odolností proti *Plasmodiophora brassicae*, POP SPZO 2024/25, průměr lokalit Opavice a Prusinovice, výnos semen (%)



InV1266CL

Hybrid technologie **Clearfield®**, vhodný do podmínek, kde konvenční řešení nezabírá. Při použití s herbicidem **Cleravis®** představuje velmi spolehlivé řešení a jeho výnosový potenciál je plně srovnatelný s klasickými odrůdami. Osvědčená technologie podpořená výnosným hybridem.

Cheeta

špičkový německý hybrid s vysokým výnosovým potenciálem. Vyniká efektivním využitím dusíku a v Německu si rychle získal silnou pozici díky své stabilitě a jednoduchosti pěstování. V našich podmínkách **zabodoval v SEK pokusech SPZO a vydobyl si účast v POP SPZO v roce 2025**. Nižší, raný, výkonný.

Hermann

odrůda určená zejména do svahovitých a erozně ohrožených pozemků. Testování v Německu potvrdilo její výborné výsledky při seti do mulče, což z ní dělá ideální volbu pro lokality s rizikem vodní eroze. S ohledem na erozní ohrožení a komplikace při zakládání porostů je vhodnou alternativou.

Závěrem

Vybrat letos správnou odrůdu řepky je důležitější než kdykoliv dřív. Informací pro rozhodování máte k dispozici dostatek - a hybridy **InVigor®** jsou spolehlivým řešením i pro náročné sezóny.

Na InVigor® se můžete bezpečně spolehnout.

Efektivní ochrana kukuřice proti plevelům



Úspěšné pěstování kukuřice závisí na kvalitně provedené herbicidní ochraně, protože kukuřice patří k plodinám, které velmi citlivě reagují na konkurenci plevelů. Ideálním řešením by samozřejmě bylo zcela zabránit jejich vzcházení. K tomuto účelu se používají půdní herbicidy, které jsou zároveň velmi selektivní. Jejich nevýhodou je vyšší závislost na půdní vláhě a kvalitě přípravě půdy. Proto si v posledních letech někteří pěstitelé oblíbili postemergentní řešení. To však má několik nevýhod. Ve fázi vhodné k aplikaci může už být porost silně zaplevelený, a tím omezený ve vývoji. Tyto přípravky mají také horší selektivitu, především pokud jsou rostliny ve stresu, např. kvůli suchu.

Ing. Petr Popelka, BASF, foto autor

Z uvedených důvodů se jeví nejučinnější a nejjistější variantou časně postemergentní aplikace, která spojuje výhody obou systémů a eliminuje jejich slabiny. Provádí se v době, kdy plevelé vzcházejí, nebo jsou v časných růstových fázích. V této době je jejich škodlivost ještě nízká a kukuřici nekonkurují. V této technologii se kombinují účinné látky působící přes listy, které spolehlivě zlikvidují první, nejsilnější vlnu plevelů, s látkami působícími přes půdu, které zabrání jejich dalšímu vzcházení. Kombinace půdního a listového herbicidu navíc působí synergicky, především se zvyšuje rychlost a spolehlivost účinku.

Flexibilitou v použití z hlediska doby aplikace se vyznačuje přípravek **Akris®**, který hubí kompletní plevelné spektrum a lze jej použít k preemergentnímu i časně postemergentnímu ošetření. Ve srovnání s konkurenčními přípravky se vyznačuje spolehlivějším účinkem za sucha. Přípravek **Akris®** účinkuje i na vzešlé plevely, limitující je pouze fáze ježatky, která by neměla mít více než 2 pravé listy. Dvouděložné plevely mohou být větší.

Akris® je přípravek velmi vhodný do časně postemergentních kombinací. Spolehlivým partnerem s příznivou cenou je přípravek **Slalom™**, který působí především přes listy plevelů, má však také reziduální půdní

účinek. Kontroluje trávovité a dvouděložné plevely v raných růstových fázích. Aplikace se řídí vývojem plevelů - kontroluje ježatku kuří nohy do fáze 3 listů a dvouděložné plevely do fáze 5–6 pravých listů. Spolehlivost se zvyšuje přidáním smáčedla (Trend, Mero, Break Thru, Šaman. **NE Dash®** HC).

Dávkování:

**Akris® 2 l/ha + Slalom™ 0,3 l/ha
+ (smáčedlo)**

Účinná látka terbuthylazin má zásadní legislativní omezení, která se stále stupňují. Je to především zákaz použití v pásmech ochrany vod a na svazích. Po re-registraci přípravku **Akris®** došlo k přidání dalšího omezení: *Spe 1 - za účelem ochrany podzemní vody neaplikujte tento přípravek nebo jiný, jestliže obsahuje účinnou látku terbuthylazin, vícekrát než jednou za tři roky na stejném pozemku v maximální dávce 850 g úč. l. terbuthylazin /ha.* Toto omezení je zásadní pro mnoho pěstitelů kukuřice a týká se v současnosti všech přípravků s účinnou látkou terbuthylazin.

**Akris® 2 l/ha
+ Slalom™ 0,3 l/ha
(+ smáčedlo)**

- Hubí všechny významné jednoleté plevely v kukuřici
- Kombinace 4 účinných látek, zajišťuje dlouhodobý reziduální účinek i okamžitý efekt přes list
- Cenově velmi přijatelná kombinace
- Ježatka do 3 pravých listů
- Při suchu a vyšších teplotách přidat smáčedlo (NE Dash® HC!)

Pokusy ADW Agro, Lesonice 2019



Kontrola

Silné zaplevelení výrazně konkuruje kukuřici.



Postemergentní přípravek

Po aplikaci je vidět dobrá účinnost na plevely, kukuřice je však stresovaná konkurencí plevelů a fytotoxickou přípravku.



Časně postemergentní aplikace (Akris® 2 l/ha + Slalom™ 0,3 l/ha + Mero 1 l/ha)

Kukuřice ošetřená spolehlivými a selektivními přípravky. Bez konkurence plevelů se úspěšně vyvíjí.

Pokud se vás týkají uvedená omezení, chcí vám nabídnout dvě alternativní řešení, která jsou stejně kvalitní:

První možností je použití přípravku **Wing®-P** (pendimethalin + dimethenamid-P), který svými vlastnostmi může plně nahradit přípravek **Akris®**. Ošetření kukuřice se provádí preemergentně před zvejitím plodiny, zpravidla do 3 dnů po zasetí na kvalitně připravený pozemek. Na základě zkušeností ze zahraničí je **Wing®-P** možné aplikovat i na vzešlý porost kukuřice (postemergentní aplikace není v ČR registrována).

Dávkování:

Wing®-P 2,5 l/ha (preemergentně)
+ Slalom™ 0,3 l/ha + smáčedlo (postemergentně)

Druhá možnost je použití přípravku **Outlook®** (dimethenamid-P). U tohoto přípravku však musíme počítat s nižší účinností na některé dvouděložné plevely, např. merlíky. Je proto nutné jej kombinovat s přípravkem, který má na tyto plevely spolehlivý půdní účinek, např. **Slalom™**. Oba přípravky je možné aplikovat postemergentně jako tankmix, do fáze 6. listu kukuřice. Termín by se však měl řídit především velikostí plevelů, tak jako u předešlých kombinací.

Dávkování:

Outlook® 1,2 l/ha + Slalom™ 0,3 l/ha
+ smáčedlo (postemergentně)

Závěrem lze říci, že správně zvolená strategie herbicidní ochrany je klíčem k úspěšnému a bezproblémovému pěstování kukuřice. Časně postemergentní aplikace představuje moderní a osvědčené řešení, které spojuje rychlý zásah proti první vlně plevelů s dlouhodobým půdním účinkem. Kombinace přípravků **Akris® + Slalom™** nabízí široké spektrum účinnosti, vysokou spolehlivost i za méně příznivých podmínek a jistotu čistého porostu v rozhodujících fázích růstu.

V případě legislativních omezení terbutylazinu jsou k dispozici plnohodnotné alternativy v podobě **Wing®-P + Slalom™** nebo **Outlook® + Slalom™**, které umožňují zachovat vysoký standard ochrany bez kompromisů.

Ať už zvolíte kteroukoliv z uvedených variant, získáte technologii prověřenou praxí, která vám zajistí silný, nezaplevelený porost a stabilní výnosový potenciál. Výsledkem je řešení, se kterým budete spokojeni nejen z hlediska účinnosti, ale i z pohledu ekonomiky pěstování.

Průlomový rok ve speciálních plodinách



Rok 2026 je z hlediska portfolia do segmentu speciálních plodin, v tomto případě zeleniny a révy vinné, významný, poněvadž se zavádí novinky, na jejichž registraci jsme dlouho čekali. V minulém čísle Agrotipu jste se mohli dočíst o novinkách v segmentu zeleniny - Divexu, který má registraci v cibuli, česneku a bramborách. Dále o Enervinu Pro, který působí nejen v bramborách, jarní cibuli, špenátu, salátu a další zelenině, ale také v révě. Tentokrát se tedy zaměříme na novinky v révě vinné.

Ing. Eva Nazárková, BASF

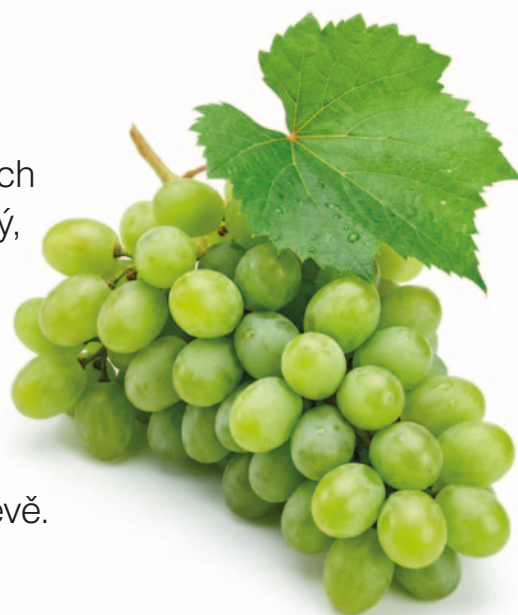
Delan® SC

Tento rok budou mít pěstitelé révy možnost zakoupit přípravek Delan® SC, který obsahuje účinnou látku dithianon. Na trh byl dithianon poprvé uveden v 60. letech 20. století. Dlouhodobě vykazuje vynikající účinnost proti chorobám v ovoci i révě. Pěstitelé jádrovin dithianon hojně používají proti strupovitosti. Novinka Delan® SC je víceúčelový fungicid s multiaktivním způsobem účinku. Dithianon silně potlačuje mobilitu zoospor. Účinná látka narušuje normální funkci široké škály enzymů v buňkách patogenů, a tím vytvoří překážku v některých důležitých buněčných pochodech hub. Abychom jmenovali alespoň některé z nich, narušuje tvorbu energie v buňkách patogenu (pochody glykolýzy a Krebsův cyklus), ochranu před oxidačním stresem (vyčerpání glutathionreduktázy a glutathionu) a metabolické procesy (pentózofosfátový cyklus). U přípravku je kontaktní způsob účinku, což představuje okamžité vázání do voskové vrstvy. Mezi benefity dále patří flexibilita, kdy přípravek je nezávislý na počasí a má široké aplikační okno, tekutá formulace a nízké dávkování (0,32–0,64 l/ha). Delan® SC je také vhodný nástroj v rámci antireziduální a antirezistentní strategie v aplikačních

programech. Doporučujeme aplikovat preventivně. U Delanu SC je možné vypočítat dávku podle LWA-listové plochy. Přepočít podle LWA umožňuje přesnější způsob dávkování přípravku a v mnoha případech i jeho úsporu. Jedná se o adaptabilní dávkování s ohledem na stávající stav vinice a růstovou fází. Vzorec pro přepočít podle listové plochy najdete na našich stránkách.

Enervin® Pro

Nový fungicid, jehož motto je " Pokračujte s výborným týmovým hráčem", je navržen pro ochranu rostlin proti plísním. Lze ho způsobit různými situacím, oblastem a tlakům choroby. Enervin® Pro kombinuje silnou kontaktní aktivitu díky účinné látce ametoktradin (Initium®) se systémovou aktivitou fosfonátů draselných (KHP). Jeho síla spočívá v synergii dvou aktivních látek se vzájemně se doplňujícím mechanismem účinku. Díky jedinečné účinné látce ametoktradin (Initium®) se po aplikaci vytváří stabilní ochranný film na povrchu listu, odkud se postupně uvolňuje a blokuje klíčení spor, čímž zabráňuje počátečnímu rozvoji infekce. Pěstitelé révy i chmele znají ametoktradin z přípravku Orvego®, který musel skončit kvůli účinné látce dimethomorph. Druhá látka v přípravku - fosfonáty draselné (KHP) - zabezpečuje



rychlou absorpci a mobilitu. Po proniknutí do rostliny se aktivují její přirozené obranné mechanismy. Vnitřní ochrana rostliny i nově rostoucích částí je tedy zabezpečena. Jsou ochráněny nové přírůstky, což je velkým benefitem přípravku. Enervin® Pro je vhodný nástroj v rámci antirezistentní strategie. Poskytuje konzistentní a vysokou účinnost proti peronospoře na hroznech i listech. Pěstitelé ocení i nezávislost na počasí, kdy na základě testování s 80 mm srážek byla zjištěna úplná odolnost vůči dešti již po třech hodinách po aplikaci. U Enervinu Pro (3,2–4,2 l/ha) je také možné vypočítat dávku podle LWA. Přípravek zajišťuje okamžitou ochranu, ale i dlouhodobý preventivní účinek, což ho činí ideálním řešením s termínem aplikace po odkvětu.

Serifel®

Jsme velice rádi, že biologický přípravek Serifel® (0,5 kg/ha), který obsahuje *Bacillus amyloliquefaciens*, se podařilo rozšířit i o registraci do padlí. Nyní má přípravek tedy registraci na obě významné choroby - plíseň šedou a padlí révy.

Věříme, že pěstitelé budou s novinkami spokojeni, a přejeme vinařům úspěšnou sezonu v roce 2026.

Herbicidní řešení ve slunečnici



Slunečnice v loňském roce patřila mezi nejrentabilnější plodiny. Důvodem byly dva zásadní faktory, které se vzájemně potkaly. Tím prvním byly výnosy přesahující v průměru i 3,5–4 t/ha a na druhé straně realizační cena, která se dostala přes 11 000 Kč/t. To bude do určité míry znamenat avizované navýšení ploch v letošním roce. A to především jak v tradičních oblastech pěstování jižní Moravy a Polabské nížiny, tak pravděpodobně i v těch oblastech, kam slunečnice úplně nepatří. S problémy, týkajícími se herbicidní ochrany slunečnice, se budou muset vypořádat všichni pěstitelé. Vybrat si mohou buď **klasickou**, nebo takzvanou **HT technologii**.

Ing. Ivo Kulhánek, BASF

V klasické technologii se používají především přípravky zabraňující vzházení plevelů, které jsou aplikovány preemergentně. Jejich účinnost však závisí na půdní vlhkosti v době aplikace, při sušším průběhu počasí je nedostatečná. Opačný problém může nastat při vydatnějších srážkách. Půdní herbicidy se mohou vyplavit do hlubších vrstev půdy a způsobit poškození vzházejících rostlin. Dále také neřeší později vzházející teplomilné plevele jako durman, lilek nebo mračka. Firma BASF nabízí dlouhodobě pro tuto technologii komplexní herbicid proti jedno- i dvouděložným plevelům **Wing®-P v dávce 4 l/ha preemergentně**. A patří k těm nevyšším standardům v této kategorii. Tento herbicid lze využít také u HT technologie.

HT technologie byly vyvinuty, aby eliminovaly uvedené problémy preemergentních aplikací. Umožňují cílené postemergentní ošetření na základě tolerance hybridu ke konkrétnímu přípravku (HT technologie). Společnost BASF vyvinula systém Clearfield®, který kombinuje hybridy slunečnice odolné vůči účinné látce imazamox a širokospektrální přípravek **Pulsar® 40**, který v dávce **1,25 l/ha** spolehlivě kontroluje většinu plevelů. Tato technologie je již poměrně známá, a proto firma přišla na trh s inovací v podobě nového konceptu s názvem **Clearfield® Plus**. Zároveň byl vyvinutý nový produkt do této technologie, přípravek **Pulsar® Plus, aplikovaný** v maximální registrované dávce **2 l/ha**.

Koncept **Clearfield® Plus** odstraňuje některé slabiny předešlého Clearfield® systému a nabízí pěstitelům dokonalejší systém ochrany proti plevelům. Základem úspěšného pěstování je zvolit osivo s novou mutací CLHA-Plus, která vykazuje mnohem vyšší toleranci vůči imazamoxu. Šlechtitelům se povedlo tento gen implementovat do svých nejlepších materiálů, a proto tyto hybridy označené **Clearfield® Plus (CLP, CL+)** dosahují špičkových výnosů i olejnatosti. Přípravek **Pulsar® Plus** obsahuje pokrokově smáčedla, která zajišťují rychlé a efektivní narušení voskové vrstvy i u problematických plevelů, jako je ježatka, bér, merlík, heřmánkovec, zemědým či mračka. Jako vždy u každého přípravku je lepší aplikovat preventivně, i zde je vhodné zvolit takový termín ošetření, kdy se **plevele nacházejí v časně vývojové fázi**.

Tyto technologie nejsou navzájem plně kompatibilní. Proto především přípravek Pulsar® Plus neaplikujte na Clearfield® hybridy!

Velkou výhodou nového systému je to, že výtrol slunečnice, patřící do systému Clearfield® Plus, je v následných plodinách spolehlivě hubitelný i herbicidy na bázi sulfonylmočoviny, stejně jako klasické hybridy. Proto není nutné používat přípravky na bázi fenoxyselin, což bývá problém zejména v blízkosti vinohradů a jiných citlivých plodin.

V případě vysokého tlaku plevelů na pozemku je možné zvolit řešení s přidáním preemergentní aplikace přípravkem Wing®-P a následným použitím přípravku Pulsar® Plus.



Architect®

- prověřená regulace a ochrana máku



Architect® patří již čtvrtou sezonu mezi klíčové přípravky v regulaci a ochraně máku. Do pěstitelské technologie přináší nejen spolehlivý fungicidní účinek, ale také výrazný regulační efekt, který se projevuje vylepšenou fyziologií rostlin a stabilně vyšším výnosovým potenciálem.

Ing. Marek Šmika, BASF, foto Zdeněk Krédl

Třísložkový přípravek Architect® ovlivňuje celkovou architekturu rostliny. Konkrétně vytváří homogenní porosty, zlepšuje zakořenění a zmohtňuje kořenový systém, vytváří silnější rostliny a významně snižuje výšku porostů. Z hlediska fungicidního účinku poskytuje vysokou a dlouhodobou ochranu proti širokému spektru chorob máku (fomová hniloba, plíseň) při současném vykazování vedlejší účinnosti proti primárním infekcím helmintosporií a hlízenky. Poskytuje rostlinám větší odolnost vůči stresu a činí jejich fotosyntézu efektivnější. Přípravek lze bezpečně mísit s dalšími přípravky, například insekticidy, což umožňuje efektivní kombinaci ochranných zásahů.

Profil přípravku Architect®

Účinná látka	100 g/l pyraclostrobin 25 g/l prohexadione-calcium 150 g/l mepiquat-chloride
Způsob účinku	preventivní
Doporučená dávka (l/ha)	1,2 l/ha + Turbo® 0,6 kg/ha (síran amonný v poměru 2:1)
Dávkování vody (l/ha)	100–400
Termín aplikace podle registrace (BBCH)	31–57 (prodlužovací růst)

Správné načasování aplikace přípravku Architect® + Turbo® spadá do růstové fáze BBCH 21–57, tedy období prodlužovacího růstu, kdy rostlina nejlépe reaguje na regulační a stimulační účinky této kombinace.

Vlevo kontrola, vpravo varianta ošetřená přípravkem Architect®. ZS Kluky, 2023.



Architect® obsahuje tři osvědčené účinné látky – jednu fungicidní (pyraclostrobin) ze skupiny AgCelence® (green-efekt) a dvě čisté morforegulační (prohexadion-ca a mepiquatchloride). Tyto dvě regulační složky ovlivňují vývoj hormonů giberelinu a ethylenu a zároveň celkový metabolismus rostliny. Doba účinku je pro obě složky jiná. Zatímco mepiquatchloride účinkuje pomalu a dlouze, prohexadion naopak rychle a krátce. Díky tomu je zaručené okamžité působení po dlouhou dobu.

Doporučená dávka přípravku Architect® je **1,2 l/ha**. K přípravku se přidává síran amonný v poměru 2:1, tedy 0,6 kg/ha, který je součástí balení. Síran amonný je důležitou složkou pro aktivaci prohexadionu, a proto je vhodné jej použít. Architect® doporučujeme aplikovat včas na začátku dlouhivého růstu, kdy mají rostliny přibližně 20 cm.

Přípravek lze aplikovat i v ochranném pásmu OP II podzemních vod. Na pozemcích svažujících se k povrchovým vodám se sklonem $\geq 3^\circ$ je nutné dodržet 9 m neošetřené zóny. Srážky již 1 hodinu po aplikaci nesnižují účinnost, což zvyšuje flexibilitu při plánování zásahu v proměnlivých jarních podmínkách.

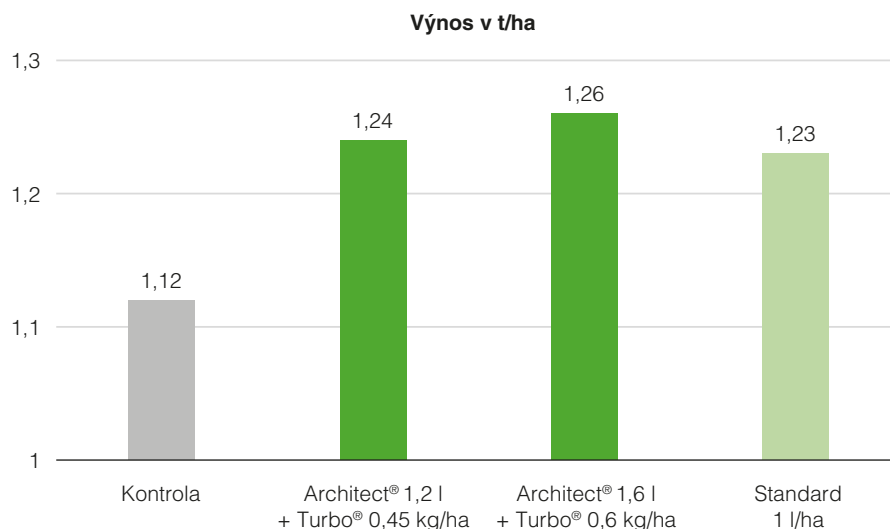
Doporučujeme aplikovat také druhý fungicid ve fázi kvetení proti nejvýznamnějším chorobám máku, například osvědčený přípravek **Discus®** (0,2–0,25 kg/ha).

Správné načasování aplikace přípravku Architect® + Turbo spadá do růstové fáze BBCH 21–57, tedy období prodlužovacího růstu, kdy rostlina nejlépe reaguje na regulační a stimulační účinky této kombinace.

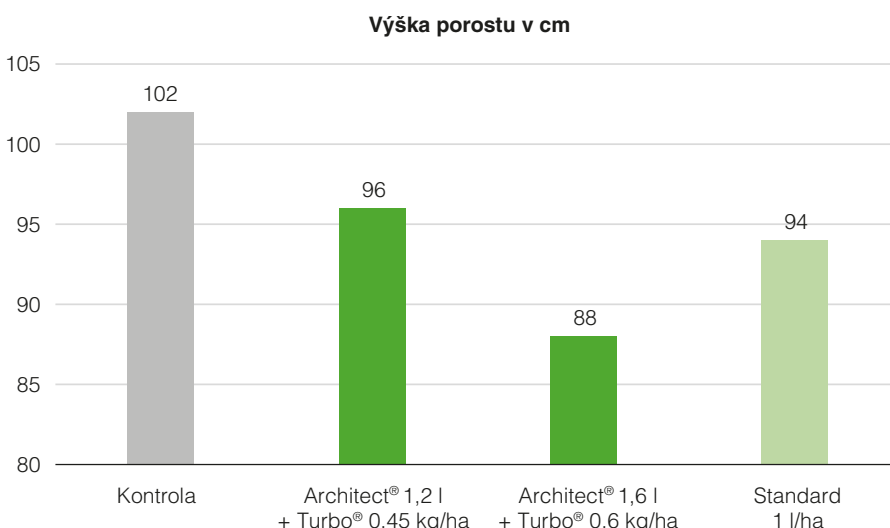
V roce 2020 jsme pod vedením pana inženýra Cihláře vyhodnotili pokus se zaměřením na regulaci výšky máku a výnosovou odezvu při různých dávkách. Mezi třemi variantami byl Architect® v dávkách 1,2 l/ha a 1,6 l/ha a jako standard jsme použili čistý metconazole. Na základě výsledků jsme zjistili, že Architect® poskytuje v doporučené dávce srovnatelnou regulaci výšky porostů máku jako standardní přípravek. S vyšší dávkou je regulační efekt výraznější.

Výnosově přípravek Architect® v obou variantách lehce převýšil metconazole, s podobnou výnosovou progresí při zvyšující se dávce.

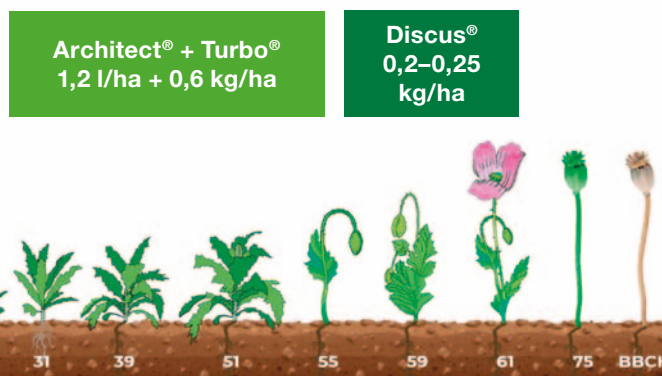
Přípravek Architect® dosahuje v nízké dávce srovnatelných výnosů jako standardní přípravek, pokus provedl ing. Pavel Cihlár, 2020



Přípravek Architect® ovlivňuje výšku porostu máku stejně, nebo ve větších dávkách více než standardní přípravek, pokus provedl ing. Pavel Cihlár, 2020



Doporučení k aplikaci



Architect® doporučujeme i v následujících plodinách (při stejné dávce, tj. 1,2 l/ha + Turbo® 0,6 kg/ha): slunečnice, hořčice bílá a sareptská, len setý, inička setá, brukev černá, ředkev olejná, řepice olejná

Corum[®] se vrací



Luskoviny a sója patří mezi plodiny, které v raných růstových fázích snadno podléhají tlaku dvouděložných plevelů. Ty často rostou rychleji než samotná plodina a už v prvních týdnech vegetace výrazně zvyšují konkurenci. Porosty hrachu, bobu, sóji či vojtěšky mají navíc nižší konkurenční schopnost, a proto jsou vůči plevelům obzvláště zranitelné - od merlíků a laskavců přes lilky, durmany a pohanky.

Ing. Marek Šmika, BASF, foto autor

V takto náročnou situaci se do popředí vrací Corum[®], postemergentní herbicid BASF, který byl znovu registrován na konci minulého roku. Nově je určen pro vojtěšku, hrách, bob, fazol a sóju, kde cílí na jednoleté dvouděložné plevele. Obsahuje dvě ověřené účinné látky - **bentazon (480 g/l)** a **imazamox (22,4 g/l)**, které společně poskytují kontaktní i systémový účinek. Registrace do semenných porostů jetelovin zatím není dokončena, ale BASF ji očekává.

Role preemergentní ochrany

Než luskoviny nebo sója dorostou do fáze vhodné pro aplikaci Corumu, může první vlna plevelů výrazně oslabit vitalitu porostu. Proto má velký význam zařazení preemergentních herbicidů, které zpomalí klíčení plevelů a stabilizují počáteční růst.

Stomp[®] Aqua (1,8–2 l/ha) zejména na merlíky, lebedy, pohanku a v sóji navíc také **Outlook[®] (1,2–1,4 l/ha)** na laskavce, ježatku a další trávovité plevele tlumí nástup prvních plevelů a vytvářejí časový prostor pro přesné načasování postemergentního zásahu. Díky tomu lze Corum[®] aplikovat v okamžiku, kdy jsou plevele v nejcitlivější fázi.

Hlavní postemergentní krok

Jakmile dvouděložné plevele vzejdou a dosáhnou optimální velikosti, poskytuje Corum[®] spolu se smáčedlem Dash[®] HC vysokou účinnost při zachování dobré selektivity k luskovinám i sóji. U sóji je přesné načasování ještě důležitější, protože plevele často rostou rychleji než plodina a bez preemergentního zpomalení může být ideální termín pro zásah velmi krátký.

Alternativa v hrachu

Alternativní herbicidní ochranu v hrachu představuje časně postemergentní aplikace



Smáčedlo Dash[®] HC podporuje vyšší účinnost herbicidů zejména na obtížně hubitelné plevele, jako jsou ježatka kuří noha, merlíky a další druhy s voskovou vrstvou či vyšší odolností.

přípravku Escort[®] Nový, který je možné použít pouze do fáze, kdy porost hrachu nepřesahuje výšku 5 cm; v případě, že hrách tuto výšku přeroste, je nutné přejít na použití přípravku Corum[®].

Vyvážená strategie

Zkušenosti z pěstitelské praxe ukazují, že kombinace preemergentních přípravků Stomp[®] Aqua nebo Outlook[®] s následnou postemergentní aplikací přípravku Corum[®] představuje spolehlivou cestu ke snížení

tlaku plevelů od počátku vegetace. Tento dvoufázový přístup umožňuje rovnoměrnější růst luskovin a sóji a pomáhá udržet porosty čisté.

Pro všechny plodiny je **doporučená dávka Corum[®] 1,25 l/ha + 1 l/ha Dash[®] HC.**

Pro situace s rychle rostoucími plevely, typicky u sóji, je vhodná dělená aplikace 0,625 l/ha Corum[®] + 0,5 l/ha Dash[®] HC ve dvou krocích.



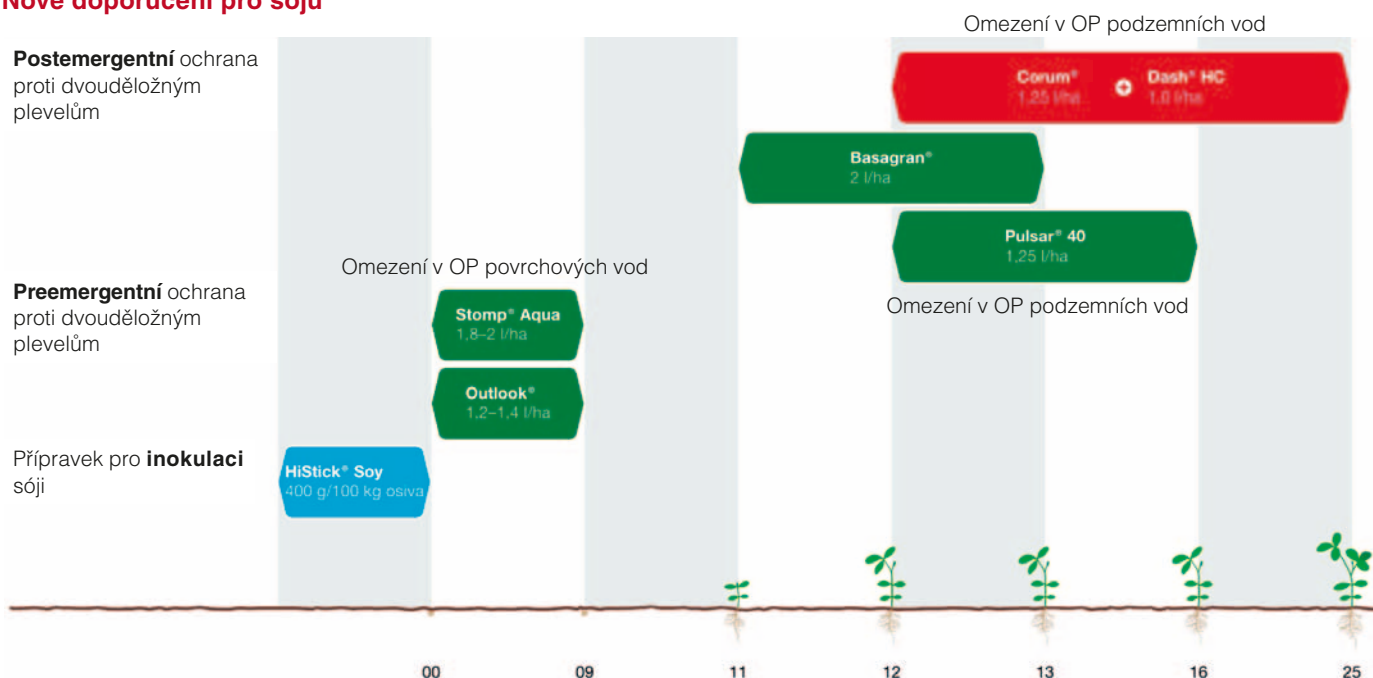
Merlíky patří k nejsložitějším plevelům k hubení, a proto je ideální volbou kombinace preemergentního přípravku Stomp® Aqua (1,8–2 l/ha) a postemergentní aplikace herbicidu Corum® + smáčedla Dash® HC (1,25 + 1 l/ha), která zajišťuje spolehlivý zásah i proti silnému tlaku.

Nové doporučení pro sóju

Postemergentní ochrana proti dvouděložným plevelům

Preemergentní ochrana proti dvouděložným plevelům

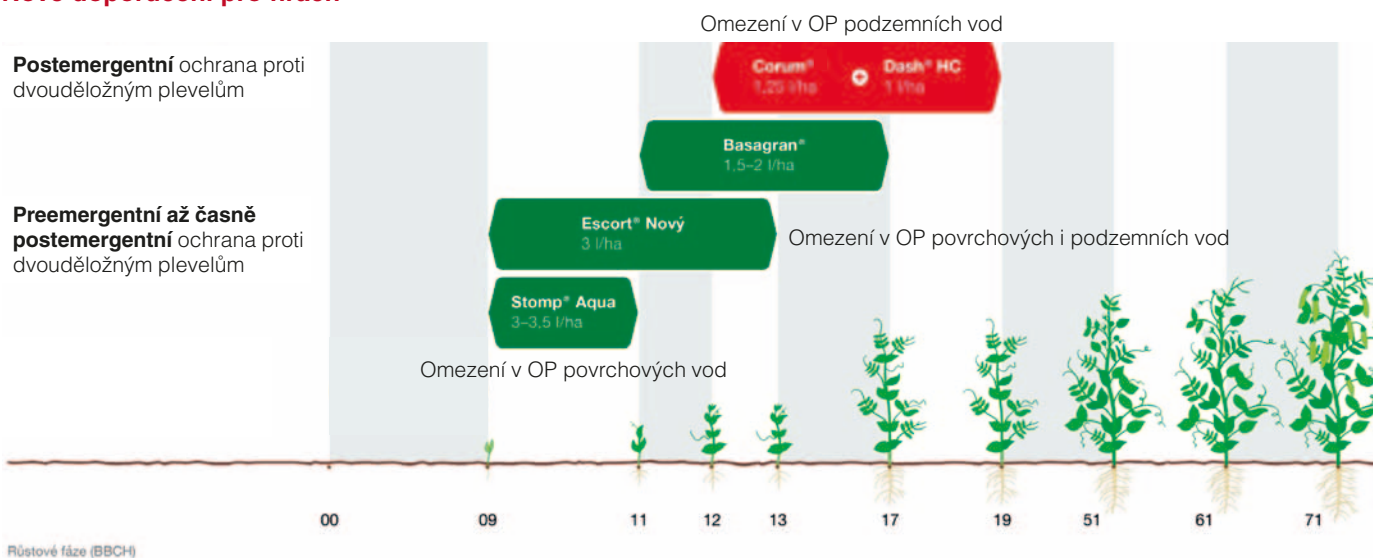
Přípravek pro **inokulaci** sóji



Nové doporučení pro hrách

Postemergentní ochrana proti dvouděložným plevelům

Preemergentní až časně postemergentní ochrana proti dvouděložným plevelům



Růstové fáze (BBCH)

Praktické zkušenosti s inhibítorem nitrifikace Vizura®



Přestože laboratorní a firemní údaje poskytují jasný přehled o fungování Vizury, největší hodnotu mají zkušenosti z reálných podmínek českých a evropských farem. Níže je shrnutí toho, co se ukazuje v provozu - od techniky aplikace až po ekonomické výsledky.



Ing. Lubomír Zámorský, BASF



1 Chování Vizury v praxi při podzimní aplikaci digestátu

Praktické pokusy v různých regionech ČR (např. spolupráce AGROEKO Žamberk a AGRO Posázaví) ukazují, že Vizura® má největší efekt především v podzimních termínech, kdy je riziko vyplavování dusíku nejvyšší.

Konkrétní výsledky:

- Snížení nitrátového dusíku v půdě o 47 % po aplikaci digestátu ve srovnání s kontrolou
- Imobilizace cca 26 kg N-NH₄⁺/ha po aplikaci, což odpovídá cca 72 % přidaného amoniakálního dusíku
- Snížení zimních ztrát vyplavením o 36 % (41 kg N-NO₃/ha)

Praktický dopad:

Farmáři potvrzují, že jarní nástup vegetace je díky tomu razantnější - plodiny mají k dispozici větší zásobu minerálního dusíku uvolněného z půdy hned po rozmrznutí, což dříve nebylo běžné bez zvýšených jarních dávek.

2 Stabilnější růst plodin během jara

Ve srovnání s klasickým hnojením bez inhibítora se po aplikaci na polích pravidelně ukazuje:

- Viditelný rozdíl v barvě porostu: tmavší, homogenní vzhled díky delší dostupnosti NH₄⁺
- Vyšší tvorba kořenů, protože amonná forma dusíku podporuje růst kořenové soustavy
- Vyrovnanější příjem živin, zejména fosforu. Praktické pokusy zjistily, že Vizura® **zvyšuje zpřístupnění fosforu**, což je cenné zejména v chladných jarech, kdy je fosfor v půdě hůře pohyblivý.

Zemědělci často uvádějí, že porosty hnojené s Vizurou „lépe startují“ a jsou schopné rychleji dohánět zpoždění způsobené nepříznivými jarními podmínkami.

3 Ekonomické přínosy potvrzené v provozu

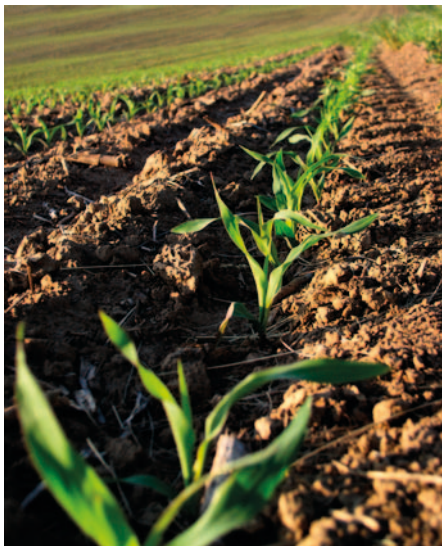
Přímé finanční dopady v praxi:

- **Úspora až 900 Kč/ha** díky lepšímu využití dusíku a omezení ztrát
- Další cca **700 Kč/ha** představuje hodnota dusíku, který by byl jinak vyplaven během zimního období

V kombinaci s příznivými srážkovými podmínkami se výnos zvyšuje **o jednotky až desítky procent** podle typu plodiny, půdních podmínek a termínu aplikace. To potvrzují i dlouhodobé pokusy BASF, kde byly zaznamenány **významné nárůsty výnosu** u všech majoritních plodin hnojených digestátem nebo kejdou.

Farmáři nejčastěji oceňují, že se jim daří:

- omezit jarní minerální přihnojení
- lépe využít vlastní organická hnojiva
- stabilizovat výnos i v letech s extrémními srážkovými výkyvy



4 Technické zkušenosti s aplikací

Mísení před aplikací

Vizura® je v praxi snadno mísitelná s digestátem či kejdou. Doporučené je přidávat ji těsně před aplikací, protože směs je stabilní max. 2 týdny.

Rovnoměrnost účinku

Zemědělci upozorňují, že pro dosažení maximálního efektu je klíčové:

- dobré promíchání v cisterně
- rovnoměrná aplikace
- ideálně zapravení do půdy (zejména na lehčích půdách)

Reakce v různých typech půd

Na lehčích písčitých půdách je efekt Vizury nejvýraznější - díky vysokému riziku vyplavování nitrátů

Na těžších jílovitých půdách je efekt stabilizace také významný, ale projevuje se více snížením emisí N_2O a postupnějším uvolňováním dusíku.

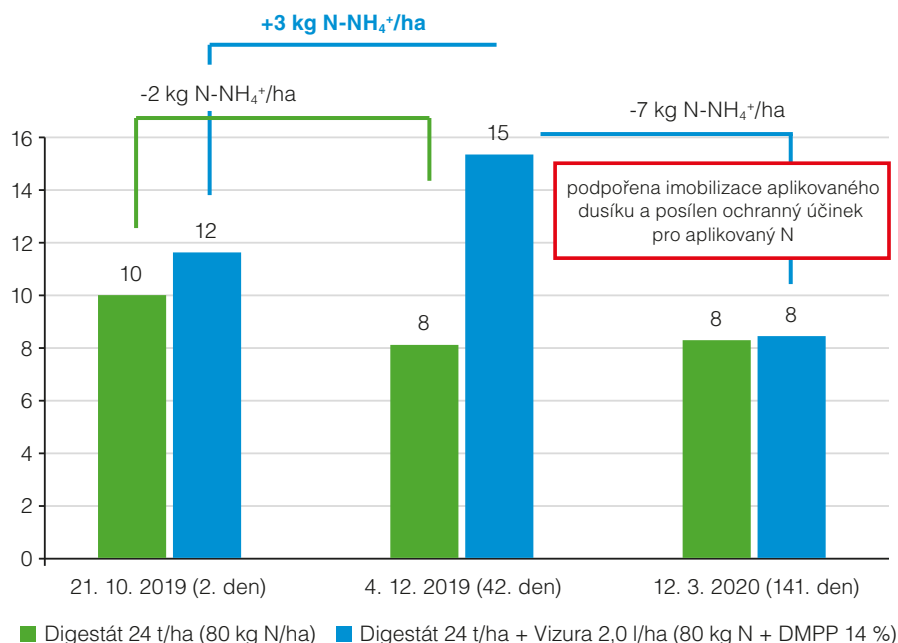
5 Dopad na životní prostředí - zkušenosti z praxe

Farmy zapojené do environmentálních programů (např. nitrátové směrnice nebo dobrovolné uhlíkové účty) používají Vizuru jako nástroj, který pomáhá splnit limity:

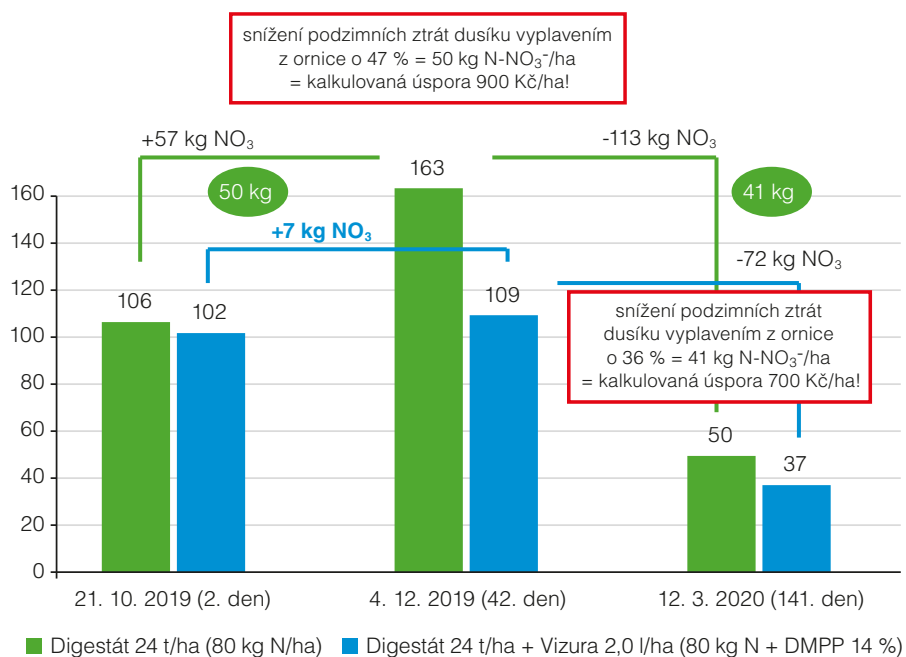
- **Snížení N_2O až o 50 %**, potvrzené víceletými pokusy BASF UK
- **Výrazné omezení vyplavování nitrátů**, v průměru o 46 % dle evropských dat

Farmáři uvádějí, že díky použití Vizury se jim daří snadněji splňovat požadavky kontrolních orgánů týkající se dusíkaté bilance a managementu dusíku.

Graf 1: Vliv stabilizátoru Vizura® na amonný dusík, zásoba v ornici (kg/ha)



Graf 2: Vliv stabilizátoru Vizura® na dusičnany, zásoba v ornici (kg/ha)



Shrnutí praktických poznatků

Oblast	Praktická zkušenost
Stabilizace dusíku	Dlouhodobě udržuje NH_4^+ v půdě, lepší jarní start porostů
Výnos	Vyšší a stabilnější výnosy při organickém hnojení
Ekonomika	Úspora cca 1 600 Kč/ha kombinací omezení ztrát a lepšího využití N
Životní prostředí	Výrazné snížení vyplavování a emisí N_2O
Praktické použití	Účinná zejména v podzimních termínech a při riziku

EASY CONNECT

System

uzavřeného plnění postřikovačů



Zodpovědné a etické používání přípravků na ochranu rostlin od jejich vývoje, použití, až po likvidaci odpadu je pro společnost BASF prioritou. I proto iniciovala vývoj univerzálního systému uzavřeného plnění postřikovačů (CTS) - easyconnect.

Daniel Nerad, Ph.D., BASF, foto: autor, archiv BASF

Koncept založený na znovu-uzavíratelném uzávěru zcela eliminuje únik přípravků při plnění do postřikovače, omezuje zápach a umožňuje kvalitní výplach kanystrů. Easyconnect je evropský průmyslový systém, společně podporovaný i dalšími dodavateli přípravků. Splňuje specifikaci parametrů požadovaných pro CTS systém, které jsou od roku 2024 zakotvené i v rámci národního normativního dokumentu (ČSN ISO 21191). Od letošní sezony se můžete setkat s prvními produkty f. BASF s víčky pro systém easyconnect. Bude se jednat o přípravky Priaxor® EC, Revycare®, Alonty®, Stratos® Ultra a Outlook®.

Věnujte prosím pozornost správné manipulaci s kanystru s víčky easyconnect (viz pokyny), které lze samozřejmě bez omezení využívat i pro standardní způsob plnění do postřikovače (nálev přes ekomixér).

Benefity využití tohoto systému jsou:

- **praktické a bezpečné plnění všemi kapalnými formulacemi**
- **eliminace úniku či potřísnění, omezení zápachu**
- **komplexní vnitřní výplach kanystru**
- **kompatibilita využití pro kanystry (s vícekem easyconnect) s přípravky od různých výrobců**
- **možnost dodatečné instalace zařízení na rám většiny tažených postřikovačů (případně na rám plnicího vozu)**





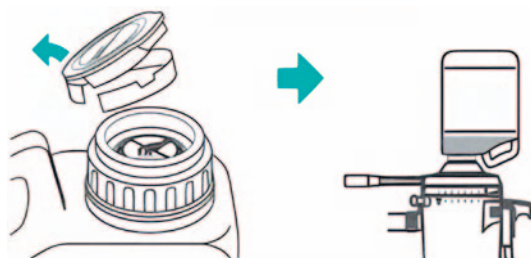
Easyconnect na konferencích BASF 2026

I na letošních konferencích BASF jste měli možnost se o systému easyconnect dozvědět více. V rámci promítaného videa z pilotní farmy pana Václava Pavlíčka, nebo u easyconnect stánku v předsálí. Na třech lokalitách (Olomouc, Brno, Jihlava) jste měli navíc možnost konzultovat přímo se zástupci společnosti AKP, která zařízení (model Cleanload Nexus od firmy Pentair Hypro) v rámci ČR nabízí. Výhodou je jejich mnohaletá zkušenost s postřikovači a jejich servisem, zařízení jsou schopni dodat i včetně případné individuální instalace. V letošním roce bude zmíněné zařízení nabízeno i v rámci bonusového programu Partnerství profesionálů BASF.

Správná manipulace s víčky easyconnect

I. Mám CTS easyconnect technologii a budu s ní plnit přípravek do postřikovače:

- 1) víčko nesmí být odšroubováno
- 2) sloupnu pouze svrchní prachovou ochranu
- 3) nasazuji kanystr na easyconnect směšovač a plním dle instrukcí výrobce
- 4) po ukončeném plnění znovu nasadím svrchní prachovou ochranu na korunku víčka (ochrana při uskladnění zbylé části obsahu kanystru)



II. Nemám CTS easyconnect technologii a přípravek budu plnit standardně:

- 1) nesloupávám svrchní prachovou ochranu z víčka
- 2) celé víčko standardně odšroubuji z kanystru a následně plním / vyplachuji běžným způsobem
- 3) poté víčko opět našroubuji na kanystr



✘ Co nesmím dělat:

- ! z easyconnect víčka se nikdy nesmí odstraňovat vnitřní - znovuuzavíratelný plastový uzávěr (např. protlačením do kanystru atd.)
- ! ten zajišťuje trvalé a těsné uzavření kanystru, bez ohledu na způsob plnění
- ! nezaměňovat funkci uzávěru s ochrannou folií (alu / plast / papír) pod víčkem některých přípravků, která se naopak před prvním nálevem musí odstranit...

Při manipulaci s POR je vždy nutné respektovat požadavky konkrétní etikety na osobní ochranné pracovní prostředky!

Další informace
na webu



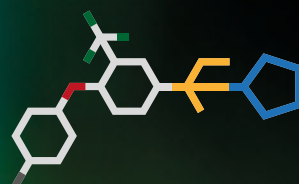
Pictor® Revy

Nastartujte svůj úspěch

- Významné navýšení výnosu
- Nadstandardní účinnost na široké spektrum chorob
- Nezávislost na počasí díky moderní formulaci SC+



Používejte přípravky na ochranu rostlin bezpečně.
Před použitím si vždy přečtěte označení a informace o přípravku.
Respektujte varovné věty a symboly uvedené v označení.



Obsahuje

Revysol®

www.agro.basf.cz