

BASF

We create chemistry



Pictor[®] Revy

Neprekonateľný ochranca olejní





Pictor® Revy je neprekonateľný

Pictor® Revy je špičkový fungicíd a nástupca legendárneho prípravku Pictor®, ktorý **zaisťuje dokonalú ochranu repky a sľečnice proti hubovým chorobám vo fáze kvitnutia**. Do boja proti týmto patogénom prináša novú účinnú triazolovú látku **mefentriflukonazol (Revysol®)**, ktorú kombinuje s **masívnou dávkou boscalidu (SDHI)** v supermodernej formulácii SC.

Účinnosť v repke



Biela hniloba
Sclerotinia sclerotiorum



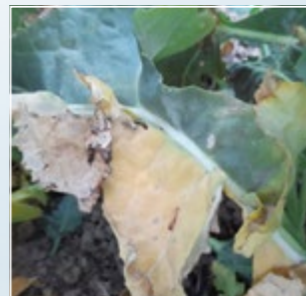
Alternáriová škvrnitosť¹⁾
Alternaria brassicaeae



Múčnatka na repke¹⁾
Erysiphe cruciferarum



Fómová hniloba
Phoma lingam



Verticiliové vädnutie
Verticillium dahliae



Pleseň sivá¹⁾
Botryotinia fuckeliana



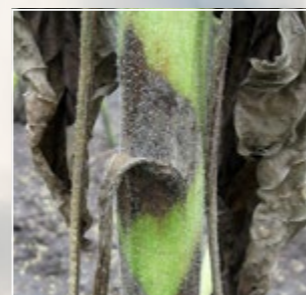
Účinnosť v sľečnici



Biela hniloba
Sclerotinia sclerotiorum



Alternáriová škvrnitosť
Alternaria helianthi



Fómová hniloba²⁾
Phoma oleracea var. helianthi tuberosi



Diaportová škvrnitosť
Diaporthe helianthi



Pleseň sivá²⁾
Botryotinia fuckeliana

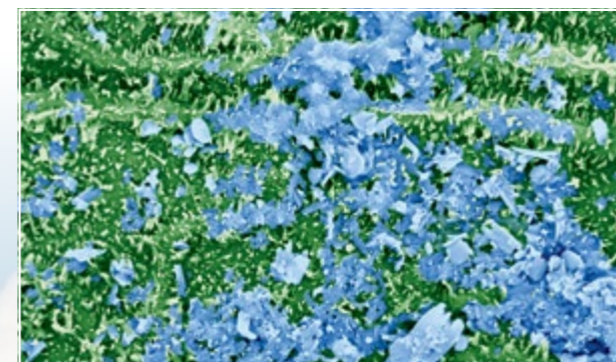
Foto v repke označené 1):
Ing. Eva Plachká, Ph.D.;
OSEVA vývoj a výzkum s.r.o.,
pracoviště Opava
Foto v sľečnici označené 2):
Ing. Božetěch Málek, SPZO



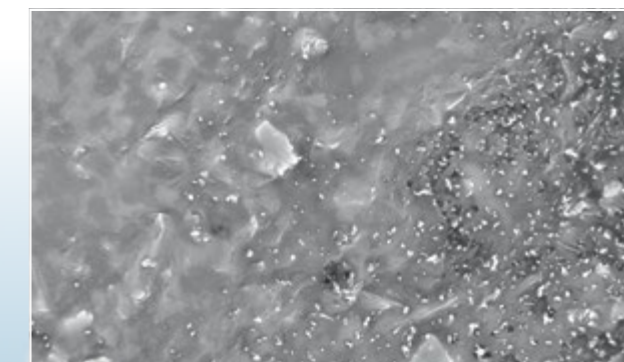
Supermoderná formulácia SC

Know-how, skúsenosti a technológie výroby BASF dali možnosť vytvoriť supermodernú formuláciu prípravku Pictor® Revy. Táto formulácia vyvinutá pre maximálnu účinnosť v repke a sľečnici nesie označenie SC. Vďaka nej a vlastnostiam účinných látok je **Pictor® Revy flexibilnejší, odolnejší a predovšetkým účinnejší** ako konkurenčné prípravky. **Vyказuje dlhodobu stabilnú a spoľahlivú pôsobenie aj v extrémnych podmienkach.**

Povrch rastlín je zložený z kryštalického vosku, ktorým ťažko prenikajú účinné látky a z amorfného vosku. Kryštalická formulácia SC (vľavo) oproti štandardnej formulácii (vpravo) zvyšuje podiel amorfného vosku, vďaka čomu účinné látky ľahšie prenikajú do pletív rastliny a prináša okamžitú účinnosť.



Kryštalická formulácia účinných látok v prípravku Pictor® Revy (v modrej farbe) efektívne prenikajúca do voskovej vrstvy listu (v zelenej farbe).



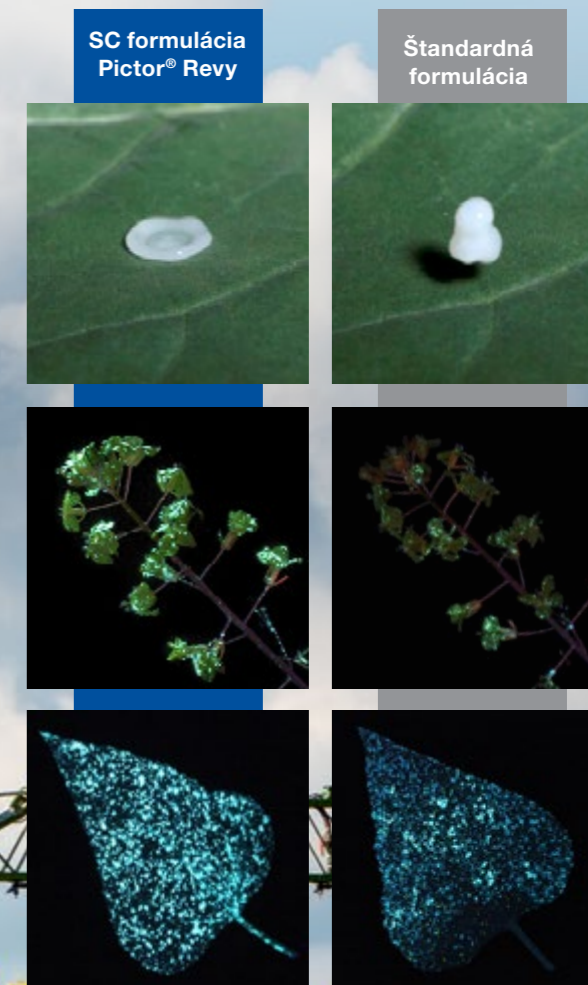
Prothioconazole + fluopyram

4 hlavné piliere výhod SC formulácie:

- **Vynikajúca príľnavosť**
- **Špičková aplikovateľnosť a pokryvnosť**
- **Vysoká vodeodolnosť**
- **Mimoriadna stabilita pri vysokom UV žiarení a teplotách**

Vynikajúca príľnavosť

Formulácia SC (vľavo) dokonale príľne na povrchu listu. Štandardná formulácia (vpravo) sa od povrchu listu odrazí, príjem jej účinnej látky je tak obmedzený.



Špičková aplikovateľnosť a pokryvnosť

Aplikovateľnosť prípravku Pictor® Revy (vľavo) zaisťuje dokonalé pokrytie stoniek, listov a okvetných plátkov. Pokus pod UV osvetlením.

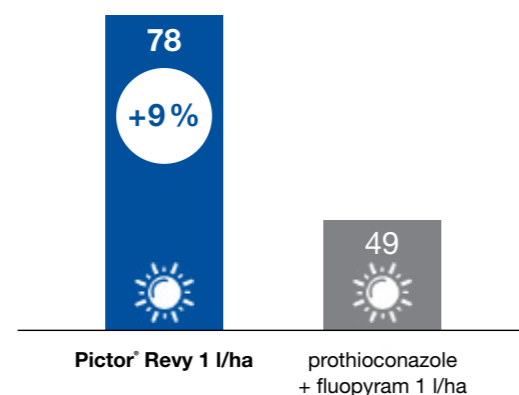


Špičková účinnosť v slnečnici

Mimoriadna stabilita pri vysokom UV žiarení a teplotách

V posledných rokoch sú rastliny vystavené silnejšiemu a dlhšiemu slnečnému svitu. Účinné látky majú tendenciu degradovať so zvyšujúcim sa UV žiarením oveľa rýchlejšie. Pictor® Revy odoláva lepšie ako iné prípravky. Pokus s účinnosťou nabielu hnilobu v repke (v %) v poľných podmienkach pod priamym slnečným žiarením aj v tienistých zónach. Priemerné napadnutie bielou hnilobou na kontrole 90 %.

Účinnosť na bielu hnilobu v %



Funguje i pri tepelnom strese

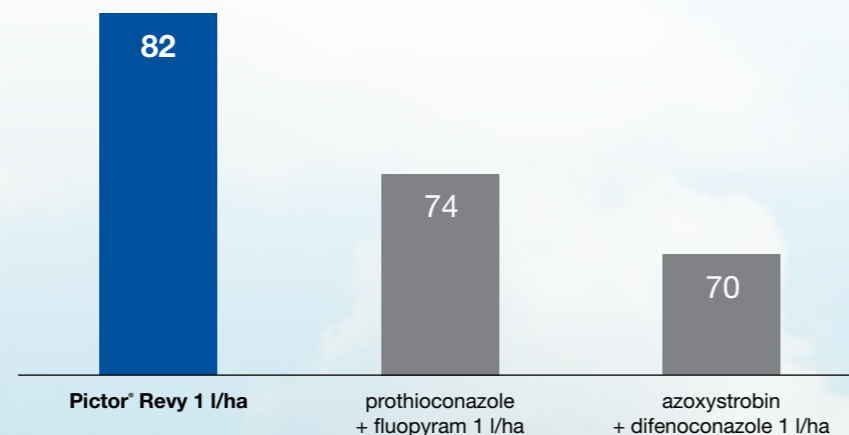
Porovnanie účinnosti (v %) v slnečnici na fómovú hnilobu v podmienkach tepelného stresu (teplota pri aplikácii vyššia ako 20 °C). Priemerné napadnutie fómovou hnilobou na kontrole 18 %. Aplikácia vo fáze BBCH 31–69.

Pokusy BASF 2019–2020, celkom 8 pokusov.

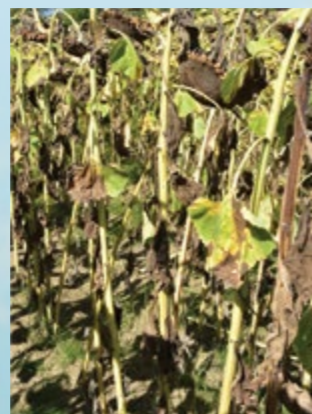
Porovnanie účinnosti (v %) v slnečnici na alternáriovú škvrnitosť v podmienkach tepelného stresu (teplota pri aplikácii vyššia ako 27 °C). Priemerné napadnutie alternáriovou škvrnitosťou na kontrole 30%. Aplikácia vo fáze BBCH 31–69.

Pokusy BASF 2019–2020, celkom 10 pokusov.

Účinnosť na fómovú hnilobu v %



azoxystrobin + difenoconazole 1 l/ha



Pictor® Revy 1 l/ha

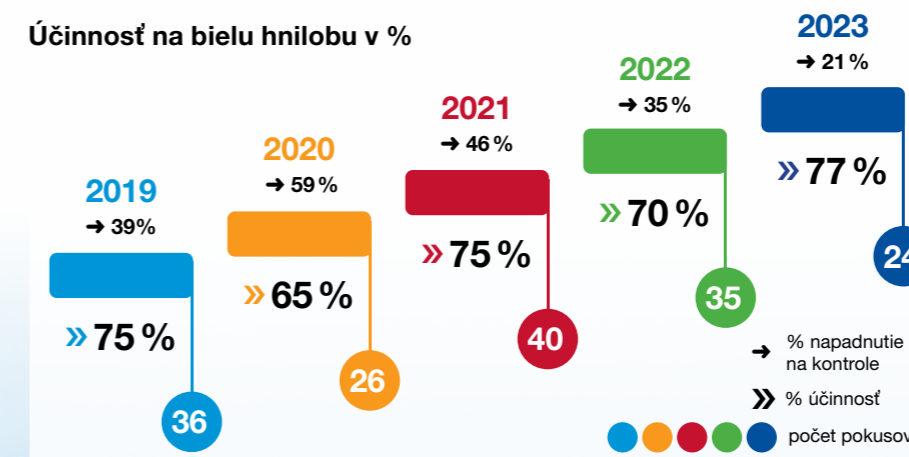


Foto: 11.9. 2023

a tiež bezkonkurečná v repke

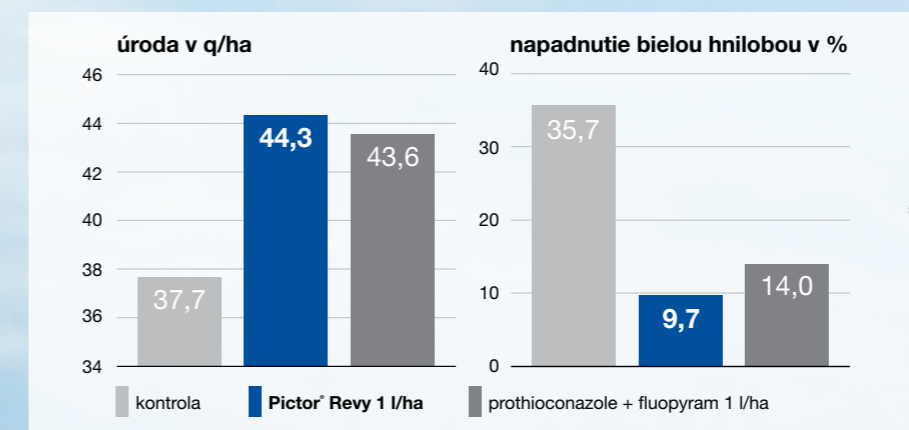
Účinnosť a výnos v repke olejnej

Účinnosť na bielu hnilobu v %



Pictor® Revy je pre Vás jednoznačná istota

Pictor® Revy vs. prothioconazole + fluopyram

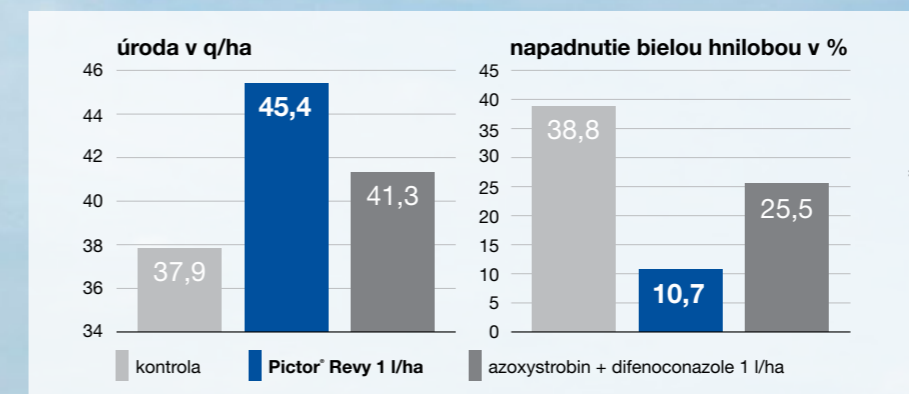


Pictor® Revy



prothioconazole + fluopyram

Pictor® Revy vs. azoxystrobin + difenoconazole



azoxystrobin + difenoconazole



Revysol®

Prečo je Pictor® Revy nezameniteľný v repke a slnečnici?

Revysol® dodáva prípravku Pictor® Revy neoceniteľné vlastnosti ako je vynikajúca preventívna účinnosť, razantnejšia kuratívita, účinnosť od nízkych teplôt (5 °C) a v neposlednom rade tiež vyššia odolnosť zmyvu pri silných dažďových zrážkach, silnom UV žiarení a masívnom odparovaní v dôsledku vysokých teplôt. Revysol® v repke účinkuje na múčnatku, alternáriovú škvrnitosť a bielu hnilobu. Je špecialistom na fómovú hnilobu, ale tiež znižuje rozvoj verticíliového vädnutia v rastline.

Revysol® vykazuje významnú reziduálnu aktivitu, pretože väčšina zásobných miest látky v rastline je dobre chránená vo vnútri štruktúry listu.



Boscalid

Masívna dávka boscalidu v prípravku Pictor® Revy zaisťuje preventívnu účinnosť a dokonalú kontinuálnu ochranu proti fómovej hnilobe, bielej hnilobe a plesni sivej. Boscalid inhibuje dýchanie húb inhibítorom sukcinyl - KoA (komplex II), teda enzýmom pôsobiacim pri elektrónovom transporte v mitochondriách. Táto látka významne inhibuje klíčenie spór. Boscalid sa vyznačuje lokálne systémickým účinkom v rastline.

Vnútorne zásobárne chránia účinnú látku proti vonkajším vplyvom, ako je dážď, odparovanie a slnečné žiarenie (UV stabilita)

Porovnanie obsahu boscalidu

Názov prípravku	Účinné látky	Odporúčaná dávka	Boscalid
Pictor	Boscalid 200 g/l Dimoxystrobin 200 g/l	0,5 l/ha	100 g/ha
Pictor® Revy	Boscalid 200 g/l Revysol® 100 g/l	1 l/ha	200 g/ha

Blokuje klíčenie spór
Preventívna účinnosť

Zastavuje rast mycélií
Kuratívna účinnosť

Boscalid

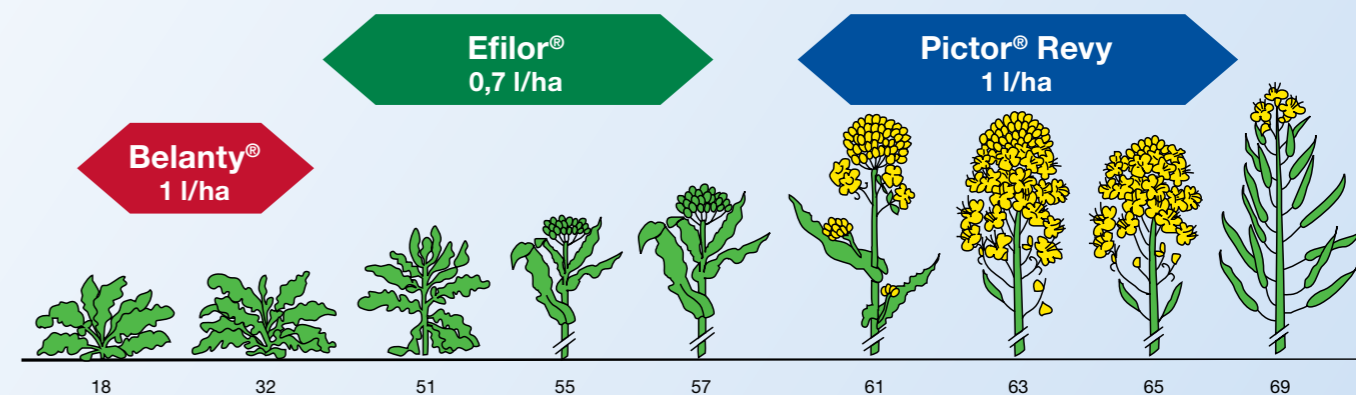
Revysol®

Vďaka dvojzložkovému zloženiu zabraňuje Pictor® Revy vzniku rezistencií nepriateľských kolónií (antirezistentné riešenie). Najvyššiu účinnosť a vplyv na výnos dosahuje vždy pri preventívnej aplikácii.

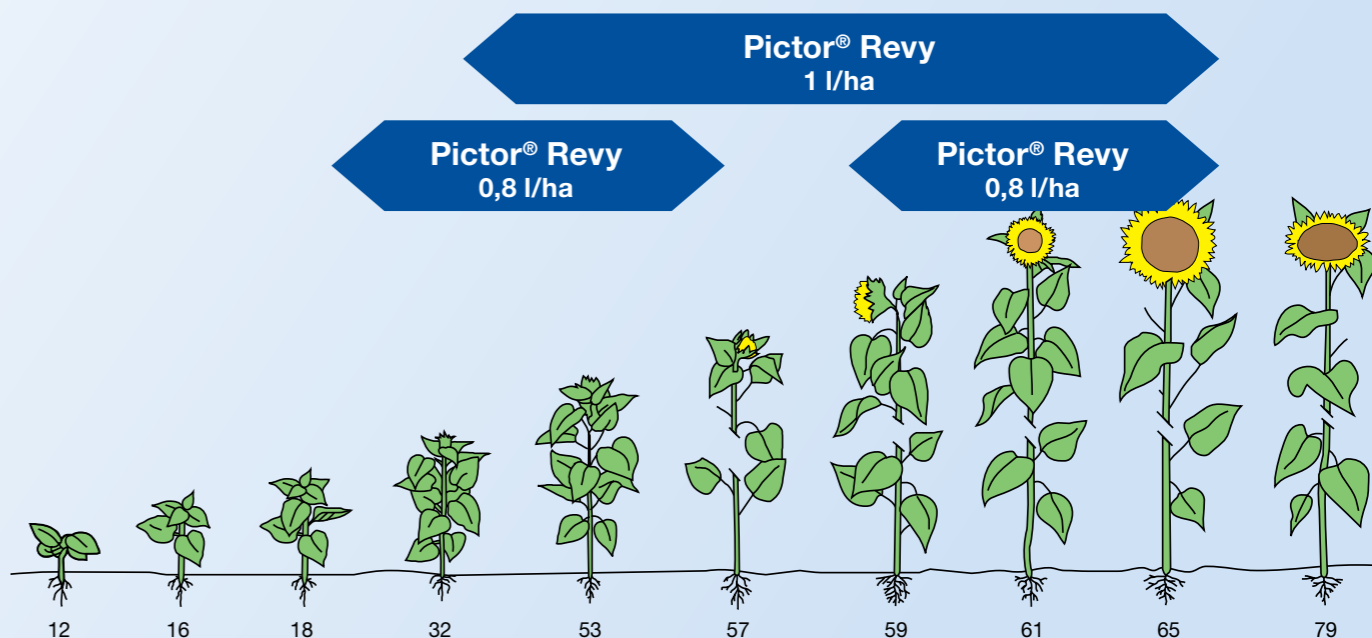
Profil prípravku Pictor® Revy

Účinné látky	100 g/l Revysol® (Mefentrifluconazole) 200 g/l Boscalid
Formulácia	SC (suspenzný koncentrát)
Odporúčaný termín aplikácie	Repka – samostatné kvetné pupene sú viditeľné a stále uzavreté (BBCH 57) do štádia plného kvitnutia (BBCH 65) Slnečnica – 1. predĺžené internódium je viditeľné (BBCH 31) až do plného kvitnutia (BBCH 65)
Odporúčaná dávka	1,0 l/ha
Spektrum účinku	repka ozimná / jarná - biela hniloba, čerň repková, fómové černanie stoniek, plesň sivá. Významná účinnosť na verticíliové vädnutie slnečnica – diaportová škvrnitosť slnečnice, fómová hniloba slnečnice, biela hniloba slnečnice, alternáriová škvrnitosť slnečnice. Významná účinnosť na plesň sivú
Odporúčaná dávka vody	100 – 300 l/ha
Pôsobenie	Preventívne, kuratívne, eradikatívne

Odporúčanie pre ošetrovanie repky

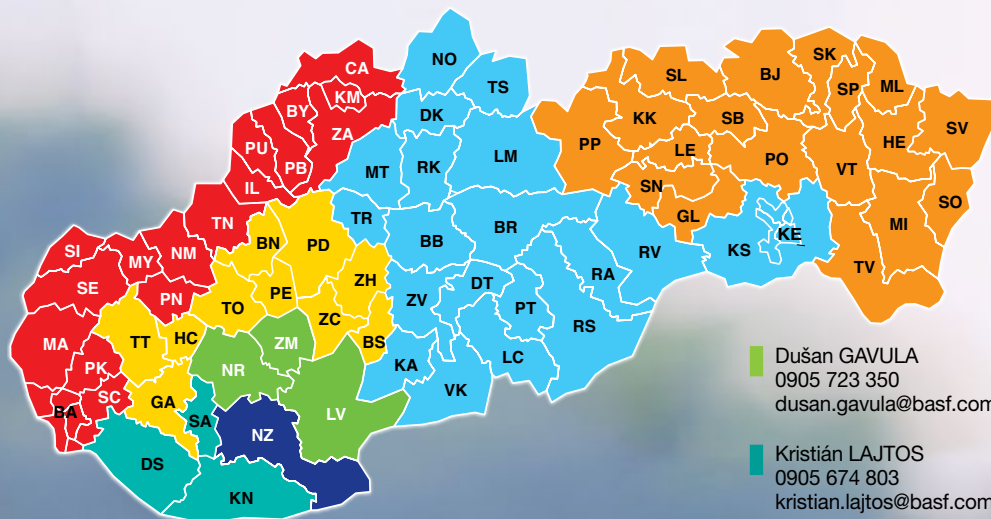


Odporúčanie pre ošetrovanie slnečnice



Vyššiu dávku vody nad 300 l/ha v povolenom rozmedzí je vhodné voliť pri neskorších aplikáciách v hustejších porastoch. Tým je dosiahnuté dobré pokrytie ošetrovanej plodiny.

Odborno-poradenský tím BASF v regiónoch



Denis ONUFER
0915 752 781
denis.onufer@basf.com

Jana ŽIKLOVÁ
0905 676 905
jana.ziklova@basf.com

Ľubomír EGED
0907 702 514
lubomir.eged@basf.com

Anton ONUFER
0905 295 007
anton.onufer@basf.com

Dušan GAVULA
0905 723 350
dusan.gavula@basf.com

Kristián LAJTOS
0905 674 803
kristian.lajtos@basf.com

Štefan ŠIMONKA
špecialista na vinič a ovocie
0917 719 239
stefan.simonka@basf.com

Jozef KAKUTA
0905 203 223

Peter OTÁHAL
0905 295 008

BASF

We create chemistry